

MONTAGEANLEITUNG HYDRAULIK-KIT

für hydraulische Schnellwechsler mit einfachwirkendem Zylinder





IMPRESSUM

HENLE Baumaschinentechnik GmbH
Ringstrasse 9
89192 Rammingen

Telefon: +49 (0) 73 45 - 96 77 0
Fax: +49 (0) 73 45 - 96 77 17

info@henle-baumaschinentechnik.de
www.henle-baumaschinentechnik.de

INHALTSVERZEICHNIS

HINWEIS	4
INSTALLATIONS-KIT	5
VORGEHENSWEISE	7
HYDRAULIKSCHALTPLAN	8
ELEKTROSCHALTPLAN	9
AUSSCHNITT FÜR SCHALTER	10

Der Gesetzgeber schreibt in der neuesten Norm für Erdbaumaschinen vor, dass hydraulische Schnellwechsler mit keilförmigen Verriegelungssystemen permanent mit Kraft beaufschlagt sein müssen (siehe DIN EN 471-1).

Das bedeutet, dass für die Funktionen „Schnellwechsler öffnen/ schließen“ ein separater Hydraulikkreis verwendet werden muss. Gegebenenfalls – und falls nicht vorhanden – muss dieser am Bagger nachgerüstet werden.

Der von HENLE Baumaschinentechnik GmbH angebotene Einbausatz bietet Ihnen ein Basis-Kit bestehend aus Teilen, die auf jeden Fall Verwendung finden müssen: Steuerblock, Wippschalter und Signalgeber.

Durch die Vielzahl an Baggertypen und die ständig wechselnden Ausrüstungen ist es uns jedoch nicht möglich, ein speziell für Ihren Bagger „maßgeschneidertes“ Komplett-Kit anzubieten.

Strom- und Hydraulikleitungen sind nicht im Lieferumfang enthalten und müssen je nach Baggertyp selbst konfiguriert werden.

Da möglicherweise umfangreiche technische Eingriffe vorgenommen werden müssen, empfehlen wir Ihnen – auch aus Sicherheitsgründen –, den Einbau in einer fachkundigen Werkstatt durchführen zu lassen.

LIEFERUMFANG INSTALLATIONS-KIT

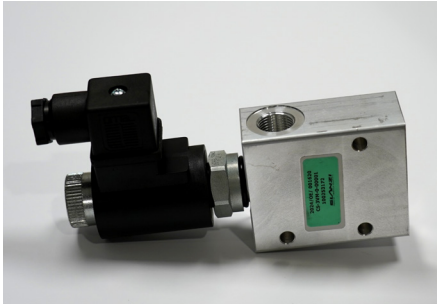
Position	Name	Stück
1	Kit Steuerblock 12V/24V	1
2	Wippschalter komplett	1
3	Signalgeber 12V/24V	1

INSTALLATIONS-KIT

LIEFERUMFANG INSTALLATIONS-KIT

POSITION 1

Kit Steuerblock 12V/24V



POSITION 2

Wippschalter komplett



POSITION 3

Signalgeber 12V/24V



VORGEHENSWEISE

SCHRITT 1

Suchen Sie einen gut zugänglichen und ausreichend großen Platz im Motorraum für den Kit Steuerblock.

SCHRITT 2

Legen Sie die Hydraulikleitungen direkt von den Pumpen zum Steuerblock.

SCHRITT 3

Legen Sie die Hydraulikleitung vom Öltank zum Steuerblock.

SCHRITT 4

Montieren Sie den Kit Steuerblock im Maschinenraum und schließen Sie diesen an.

SCHRITT 5

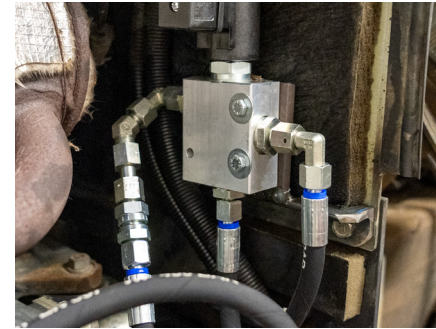
Legen Sie die Hydraulikleitungen vom Steuerblock über den Baggerarm zum Schnellwechsler. Achten Sie hierbei darauf, dass die Leitungen nicht geknickt sind und keine Scheuerstellen auftreten.

SCHRITT 6

Installieren Sie den Wippschalter und Signalgeber im Maschinenraum. Schließen Sie diese nach dem elektrischen Schaltplan an.

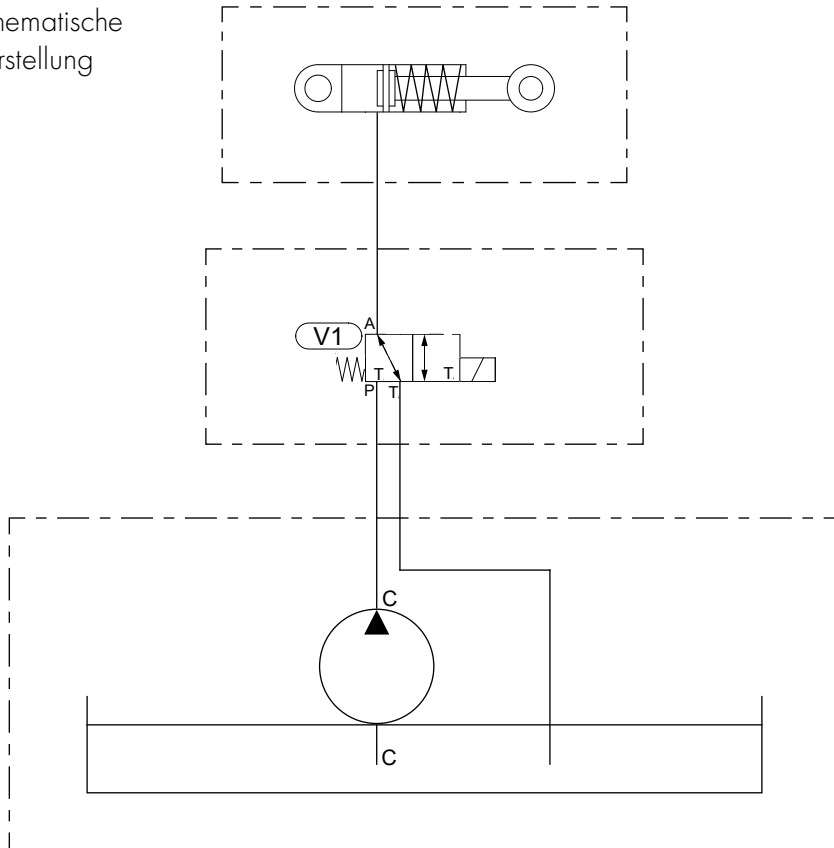
SCHRITT 7

Überprüfen Sie die Funktion.

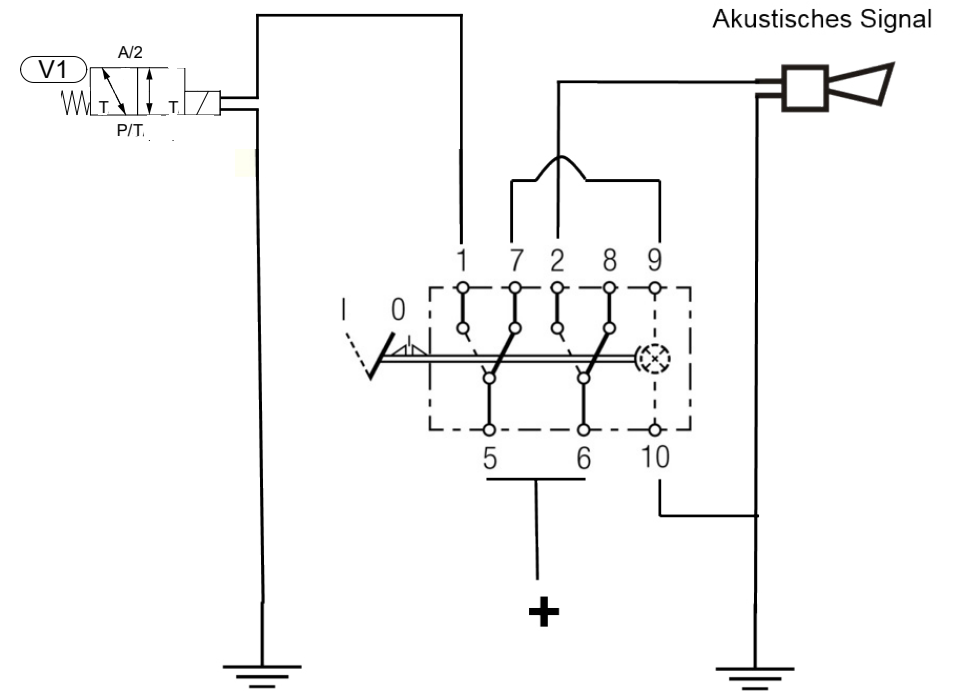


HYDRAULIKSCHALTPLAN

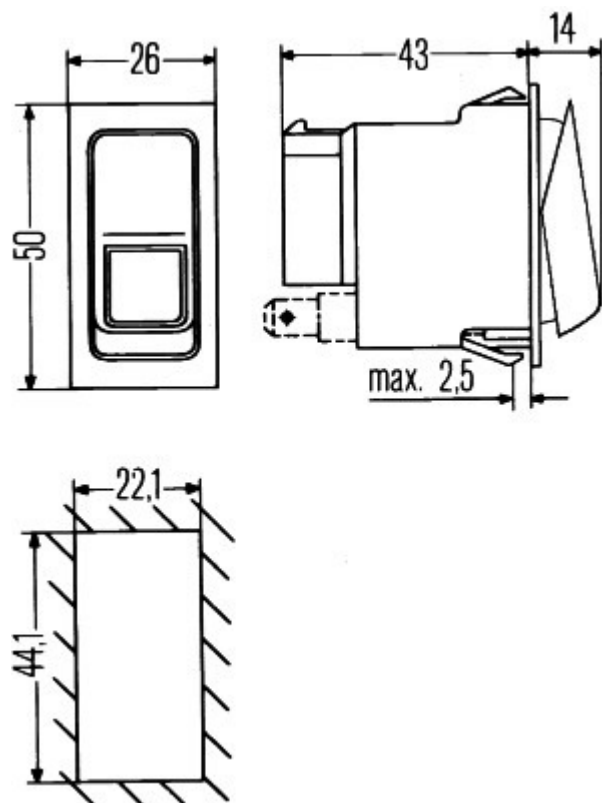
Schematische
Darstellung



ELEKTROSCHALTPLAN



ACHTUNG!
LED, Plus-Markierung beachten.





HENLE Baumaschinentechnik GmbH

Ringstrasse 9 · 89192 Rammingen

TELEFON: +49 (0) 7345 - 96 77 0

TELEFAX: +49 (0) 7345 - 96 77 17

E-MAIL: info@henle-baumaschinentechnik.de

INTERNET: www.henle-baumaschinentechnik.de

ÜBERZEUGENDE QUALITÄT. TOP SERVICE.

