



HENLE WELT

EIN FAMILIENUNTERNEHMEN STELLT SICH VOR



AN STÄRKE **GEWINNEN**



IMPRESSUM

HENLE Baumaschinentechnik GmbH

Ringstraße 9 | 89192 Rammingen
Telefon +49 7345 96 77 0

www.henle-baumaschinentechnik.de
info@henle-baumaschinentechnik.de

VORWORT

Sehr geehrte Leserinnen und Leser,

diese Broschüre gibt Ihnen einen Einblick in unser Familienunternehmen, unsere Werte und unsere Arbeitsweise. Vor allem aber zeigt sie, was uns antreibt: das Team HENLE – die Menschen hinter unserem täglichen Handeln.

Sie lernen uns, unsere Produkte und unsere Zusammenarbeit mit Kunden und Partnern kennen. Ebenso zeigen wir, welche Bedeutung unsere Wurzeln, unser Standort sowie Themen wie Nachhaltigkeit, Verlässlichkeit und Verantwortung für uns haben.

Wir denken nicht nur wirtschaftlich, sondern auch an unser Umfeld – an unsere Mitarbeitenden, unsere Region und unsere Umwelt. Verantwortung zu übernehmen ist für uns selbstverständlich.

Tauchen Sie ein in die HENLE Welt und lernen Sie uns kennen.

Ihr Team HENLE

INHALTSVERZEICHNIS

UNTERNEHMEN

Das Familienunternehmen	6
HENLE Meilensteine	10
Team HENLE	12

HENLE WELT

Verlässliche Qualität	16
Produkte und Service	18

HENLE BEWUSSTSEIN

Ökologisch nachhaltig	22
Sozial nachhaltig	24
Ökonomisch nachhaltig	26

LIEFERANTEN UND PARTNER

28



„Die Firma HENLE ist ein Familienunternehmen durch und durch. Die Firma wurde 1981 von Werner und Irene, meinen Schwiegereltern, gegründet. Seitdem haben wir uns von einer Schlosserei zu einem mittelständischen Industrieunternehmen entwickelt. Mein Mann und ich haben HENLE vor mehr als 20 Jahren übernommen. Heute freuen wir uns, dass auch die nächste Generation schon im Unternehmen mithilft.“

Gabriele Henle
Geschäftsführung



DAS FAMILIENUNTERNEHMEN

Das Wort „Familienunternehmen“ ist für uns bei der HENLE Baumaschinentechnik GmbH nicht nur dahingesagt. Wir sind ein echtes schwäbisches Familienunternehmen und stolz darauf, diese 19 Buchstaben mit Leben zu füllen. Nach der Gründung durch Werner Henle und seine Frau Irene führen heute Gerhard und Gabriele Henle das Unternehmen. Die dritte Generation steht bereits in der erweiterten Geschäftsführung bereit – die Nachfolge ist gesichert.

TEAM wird bei uns großgeschrieben: Christiane Henle, Tobias Gnann, Kevin Bee und Kathrin Henle-Bee leiten gleichberechtigt unterschiedliche Bereiche. Für uns bedeutet „Familie und Unternehmen“ gleichwertig zu denken – aufeinander achten, Kompromisse finden und füreinander einstehen.

Unsere Belegschaft ist vielfältig und altersdurchmisch. So verbinden wir Erfahrung mit frischen Ideen und schaffen einen echten Mehrwert.

Wir bleiben unseren Werten und unserem Standort in Rammingen treu, blicken jedoch auch international: Ein treuer Kundenstamm in Europa wird von hier aus betreut, und langfristige Partnerschaften weltweit sichern unseren Erfolg.

Unsere Wurzeln in Rammingen geben uns Stabilität:

„Je höher ein Baum wächst,
umso wichtiger sind starke Wurzeln.“

Daran orientieren wir uns – regional verwurzelt, global vernetzt, innovativ in Produkt und Service.

Einzigkeit zeigt sich bei HENLE nicht nur in unserem Team, sondern auch in unserem Produktportfolio. Neben Standard-Produkten bieten wir individuelle und auf Ihre Anforderungen angepasste Sonderlösungen, damit keine Kundenwünsche offen bleiben.



„Ich bin glücklich, im Familienunternehmen zu arbeiten. Im Team – nicht nur in der Familie – herrscht eine tolle Atmosphäre, und wir ziehen gemeinsam an einem Strang, wenn es schwierig wird. Team HENLE ist wie eine große Familie: Wir unterstützen uns gegenseitig und bringen gemeinsam mehr voran als allein. Familienunternehmen bedeutet für uns auch Sicherheit für die Zukunft.“

Kathrin Henle-Bee

Bereichsleitung Marketing und Vertrieb

HENLE MEILENSTEINE

HENLE MEILENSTEINE



GRÜNDUNG
Werner Henle gründet HENLE
Baumaschinenverschleißteile



ERSTE EIGENEN PRODUKTE
Die ersten Löffel werden entwickelt und gebaut



ZWEITE PRODUKTIONSHALLE
mit Verwaltungsgebäude wird gebaut



ERSTE MESSE
HENLE präsentiert sich auf der GalaBau



DRITTE HALLE
wird in Rammingen gebaut



GRÖBTESTES BAUPROJEKT
Mit der vierten Produktionshalle
wächst das Unternehmen stark



AUTOMATISIERUNG & ZWEITE GESCHÄFTSFÜHRERIN
Der erste Schweißroboter wird in Betrieb genommen und
Gabriele Henle wird zu zweiten Geschäftsführerin



1981

1990

1998

2004

2007

2012

2017

1986

1995

1999

2006

2008

2015/2017

2019

NEUER STANDORT RAMMINGEN
mit Produktionshalle und Büro

GENERATIONSWECHSEL
Gerhard Henle übernimmt das Unternehmen

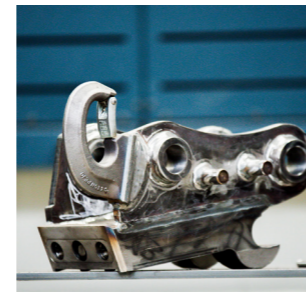
GRÜNDUNG DER GMBH
Der Grundstein für das heutige Unternehmen

ERWEITERUNG
Erste Schnellwechsler werden produziert

ZERTIFIZIERUNG
nach ISO9001 und ISO14001

DRITTE GENERATION
bildet als Quartett das „Juniorteam“

NEUE VERWALTUNG & FÜNFTE HALLE
Kapazitäten werden erweitert



TEAM HENLE

Das Team HENLE ist die Basis unseres Unternehmenserfolgs. Ohne die Menschen hinter unseren Produkten wäre dieser Erfolg nicht möglich. Als Familienunternehmen legen wir großen Wert auf Nähe, Vertrauen und Zusammenhalt – Probleme werden gemeinsam gelöst, und Vorgesetzte sowie Geschäftsleitung haben jederzeit ein offenes Ohr.

In schwierigen Situationen stehen wir zusammen. Unsere Teaminitiative „Vertrauen ist der Treibstoff“ fördert Wertschätzung, offenen Dialog und Zusammenarbeit über alle Abteilungen hinweg.

Besonders wichtig ist uns der Austausch zwischen erfahrenen und jungen Mitarbeitern. Auszubildende lernen verschiedene Bereiche des Unternehmens

kennen, um Zusammenhänge zu verstehen und Verantwortung zu übernehmen.

Produktion, Verwaltung und Management arbeiten bei HENLE Hand in Hand. Deshalb investieren wir gezielt in die Gesundheit und Absicherung unserer Mitarbeiter – etwa durch unser Gesundheitsprogramm mit Sportangeboten und Bikeleasing sowie durch betriebliche Versicherungen wie Renten-, Kranken- und Unfallversicherung.

So schaffen wir ein Arbeitsumfeld, in dem sich Menschen langfristig entwickeln können – und in dem Teamgeist die Grundlage für unseren gemeinsamen Erfolg bildet.



„Arbeit soll nicht nur Pflicht sein – bei einem Team gehört immer mehr dazu. Besonders in dieser Zeit, wenn unsere Firma ständig in Bewegung ist. Mit der richtigen Einstellung erreichen wir gerade jetzt einen Gewinn für alle: im Team arbeiten wir daran, einen gesunden gemischten Altersdurchschnitt zu halten; und wir bleiben flexibel, um auf Kunden- und Markteinflüsse schnell und zuverlässig zu reagieren.“

Regina Gnann, Key Account Management





„Durch die gemeinsame Teamarbeit wandelt sich ein Miteinander zum Füreinander. Dadurch können die Stärken eines Jeden hervorgebracht werden und Schwächen ausgeglichen werden. Man steht füreinander ein und hilft sich bei Problemen. Das trägt auch dazu bei, dass wir nicht mehr so stark in Abteilungen denken und andere Arbeiten zu schätzen lernen. Lösungen erarbeiten wir abteilungsübergreifend und immer im Team.“

Christiane Henle

Bereichsleitung Planung und Beschaffung



VERLÄSSLICHE QUALITÄT

Qualität ist ein zentraler Wert unseres Unternehmens und der höchste Anspruch an unsere Produkte und Services. Unsere Anbaugeräte müssen zuverlässig, langlebig und materialtechnisch hochwertig sein, damit unsere Kunden stets den bestmöglichen Nutzen erhalten.

Um diese Qualität sicherzustellen, investieren wir in unsere Fertigungstiefe und behalten so die Kontrolle über Verarbeitung und Gestaltung. Moderne Maschinen, CNC-Dreh- und Fräsanlagen sowie Schweißroboter in Kombination mit dem Know-how unserer zertifizierten Fachkräfte ermöglichen präzise Fertigung auf höchstem Niveau. Ein kontinuierliches Qualitätsmanagement, Ein- und Ausgangskontrollen sowie unsere DIN ISO 9001:2015-Zertifizierung sichern gleichbleibend hohe Standards.

Verlässlichkeit zeigt sich bei uns nicht nur in der Produktion, sondern auch im Service. Unsere Kunden haben kompetente Ansprechpartner im Außendienst und im Back Office. Persönliche Beziehungen, Ehrlichkeit und transparente Kommunikation sind für uns ebenso wichtig wie die Produkte selbst – wir geben klare Aussagen, auch wenn diese einmal unbequem sind, um Vertrauen und Sicherheit zu schaffen.

Unsere Fertigung und unsere Serviceleistungen sind darauf ausgerichtet, den Kundennutzen zu maximieren. Produkte werden stetig weiterentwickelt, Reparaturen erfolgen schnell, und Ersatzteile werden vorrätig gehalten, damit Maschinen und Anbaugeräte jederzeit einsatzbereit bleiben. So verbinden wir höchste Qualität mit echter Verlässlichkeit – für Produkte und Service, auf die Sie sich verlassen können.



”

„Die Firmen Forschner und HENLE sind seit vielen Jahren partnerschaftlich verbunden. Als Lieferant schätzen wir an HENLE, dass flexibel und so schnell wie möglich auf unsere Wünsche und Probleme reagiert wird. Das kommt auch durch die räumliche Nähe zu HENLE.“

Michael Blessing

Gebietsverkaufsleiter bei Forschner
Bau- und Industriemaschinen GmbH

PRODUKTE UND SERVICE

Unsere Anbaugeräte sind für den täglichen Einsatz auf der Baustelle konzipiert: robust, langlebig und zuverlässig. Mit langjähriger Erfahrung in Konstruktion und Fertigung entstehen bei HENLE Produkte, die höchste Anforderungen erfüllen und den Arbeitsalltag unserer Kunden effizient unterstützen.

Unser Produktportfolio umfasst eine breite Auswahl hochwertiger Anbaugeräte für Baumaschinen. Dazu gehören Schnellwechsler, Schwenkeinrichtungen, Tieflöffel, Grabenräumlöffel sowie schwenkbare Löffel. Ergänzt wird das Sortiment durch weitere Anbaugeräte sowie Adapter und Platten, die eine optimale Verbindung zwischen Maschine und Werkzeug ermöglichen.

Neben bewährten Standardlösungen bieten wir auch individuelle Anpassungen und Sonderlösungen für spezielle Anforderungen.

Doch unsere Arbeit endet nicht mit der Fertigstellung eines Produkts. Ein umfassender Service ist für uns ein wichtiger Bestandteil unserer Philosophie. Wir unterstützen unsere Kunden mit einem zuverlässigen Lieferservice, mit Beratung sowie Ersatz- und Verschleißteilen, damit Maschinen und Anbaugeräte jederzeit einsatzbereit bleiben.

Darüber hinaus bieten wir Reparaturen und Umbauten direkt an unserem Standort an. Viele Komponenten können instandgesetzt oder an neue Anforderungen angepasst werden, sodass Geräte länger genutzt werden können und Investitionen nachhaltig bleiben.

Unser Ziel ist klar: Produkte und Service aus einer Hand – zuverlässig, langlebig und exakt auf die Anforderungen unserer Kunden abgestimmt.



HENLE BEWUSSTSEIN



RAMMINGEN
BREMEN



„Wir wollen Vorreiter in unserer Region werden, was das Thema Nachhaltigkeit betrifft. Wir sind an unserem Standort in Rammingen verwurzelt und sehen auch unsere Zukunft hier. Die Region, in der wir sitzen, gibt uns sehr viel und deshalb wollen wir der Region auch etwas zurückgeben. Wir engagieren uns sozial bei Vereinen oder bei Aktionen in der Region.“

Gerhard Henle
Geschäftsleitung

ÖKOLOGISCH NACHHALTIG

Als Industriebetrieb ist uns unsere Verantwortung gegenüber der Umwelt bewusst. Bereits 2010 haben wir mit dem regionalen IHK-Programm „Öko-profit“ begonnen, unser Unternehmen ökologisch nachhaltiger zu gestalten. 2011 folgte die DIN ISO 14001-Zertifizierung für Ressourcen- und Umweltmanagement.

Heute ist Nachhaltigkeit fester Bestandteil unseres Arbeitsalltags. Bei Neubauten und Maschinenanschaffungen achten wir auf Energieeffizienz. Die Dächer unserer Gebäude sind mit Photovoltaikanlagen bestückt, die aktuell rund die Hälfte unseres Strombedarfs decken. Absauganlagen und Kompressoren nutzen Wärmerückgewinnung, und Brauchwasser wird solar erhitzt.

Unsere Produktionshallen werden mit modernen, energieeffizienten Systemen beheizt, unter anderem über Kernaktivierung im Hallenboden und durch Partnerschaften wie das Blockheizkraftwerk einer

benachbarten Sägerei. Auch ältere Hallen wurden kontinuierlich modernisiert.

Zusätzlich setzen wir auf E-Fahrzeuge mit eigener Ladeinfrastruktur und Recyclingpapier für interne Dokumente. Gefahrstoffe werden auf ein Minimum reduziert, sicher gelagert und überwacht; seit 2020 setzen wir auf Wasserlack, um Lösemittelausstoß zu reduzieren.

Auch unser Firmengelände wird ökologisch gestaltet: Obstbäume, Blühstreifen und pestizidfreie Grünflächen bieten Lebensraum für Bienen und dienen dem Team. Viele Nachhaltigkeitsideen kommen direkt aus dem Team – von Insektenhotels bis zur Resteverwertung von Obst.

Für uns bedeutet ökologische Verantwortung, stetig Verbesserungen umzusetzen. Am Ende sind es die kleinen Maßnahmen, die einen großen Unterschied machen.



„Nachhaltigkeit, besonders in Bezug auf die Umwelt, wird inzwischen von vielen auch als Werbemaßnahme genutzt. Bei der Firma HENLE Baumaschinentechnik wird das Prinzip jedoch gelebt: es geht nicht nur um ökologische Nachhaltigkeit, sondern auch darum, soziale Verantwortung zu übernehmen und sich langfristig aufzustellen. Das merken wir auch in der Gemeinde: sei es durch Engagement in regionalen Veranstaltungen oder der Schaffung von Ausbildungs- und Arbeitsplätzen für Menschen aus Rammingen und der Region.“

Christian Weber
Bürgermeister der Gemeinde Rammingen

SOZIAL NACHHALTIG

Soziale Nachhaltigkeit liegt uns am Herzen. Als regional verwurzelt Unternehmen wissen wir, was uns die Gemeinde gibt: Über ein Viertel unserer Mitarbeiter kommt direkt aus Rammingen, weitere aus der Umgebung. Wir geben der Region Wertschätzung zurück – zum Beispiel durch die Förderung von Jugendarbeit, Vereinen und Sportprojekten. Besonders die ehrenamtliche Arbeit und Gemeinschaft stehen dabei im Vordergrund.

Auch unser Team HENLE profitiert von sozialer Verantwortung. Seit 1999 bilden wir jährlich im gewerblichen und kaufmännischen Bereich aus und übernehmen die meisten Absolventen dauerhaft ins Team.

Unser Team ist die Basis unseres Erfolgs. Deshalb investieren wir in soziale Leistungen und Gesundheitsangebote: betriebliche Versicherungen, kostenloses Wasser und Obst sowie den jährlichen „HENLE Gesundheitsmonat“ zu Sport, Ernährung und Wohlbefinden. Seit 2017 läuft das Team beim Ulmer Einsteinsmarathon gemeinsam für HENLE – bis 2021 insgesamt 621 km.

Als Familie veranstalten wir jährlich ein Sommerfest, zu dem Mitarbeiter und ihre Familien eingeladen sind. Als Familienunternehmen sind wir nahbar – vom Mitarbeiter in der Werkstatt bis zum Geschäftsführer.



„Für unseren Sportverein ist es wichtig, dass sich Firmen aus der Region dazu bereit erklären, uns als Sponsor zu unterstützen. HENLE ist schon seit vielen Jahren einer unserer Hauptsponsoren. In dieser Zeit haben wir als Verein und Sponsor immer gut zusammengearbeitet. Wir freuen uns auf vielen weitere gemeinsame Jahre.“

Regina Hiller, Sportverein Rammingen



ÖKONOMISCH NACHHALTIG

Wir sind ein Familienunternehmen – und werden es bleiben. Das ist das Fundament für eine nachhaltige und langfristig erfolgreiche Unternehmensführung.

Ökonomische Nachhaltigkeit bedeutet für uns, das Unternehmen stabil aufzustellen, solide Partnerschaften zu pflegen und Wachstum mit Verantwortung zu verbinden. Einmalige oder kurzfristige Geschäftsbeziehungen passen nicht zu unserer Philosophie. Offener Austausch, verlässliche Partner und eine kommunikative Einkaufsstrategie sichern unsere Lieferketten und gewährleisten die Qualität unserer Produkte. Dabei setzen wir bewusst auf langjährige Handwerker aus der Region und etablierte Partner für unseren Maschinenpark.

Persönliche Beratung vor Ort ist für uns selbstverständlich: Neue Maschinen müssen optimal eingesetzt werden und zuverlässig funktionieren können. Unser moderner Maschinenpark in Rammingen ermöglicht eine hohe Fertigungstiefe, Flexibilität in Krisenzeiten und die

Möglichkeit, Lieferengpässe selbst auszugleichen. Unsere Kundenstruktur ist breit gefächert, sodass wir unabhängig von einzelnen Großkunden bleiben. Eine klare Verkaufspolitik und die strategische Ausrichtung auf den europäischen Markt sorgen dafür, dass wir langfristig stabil aufgestellt sind. Auch unsere Produkte folgen diesem Prinzip: Reparaturservice vor Ort, langlebige Komponenten und hochverschleißfeste Varianten stellen sicher, dass wir nachhaltige Lösungen anbieten, die nicht schnell ersetzt werden müssen.

Nachhaltigkeit zeigt sich besonders im Team HENLE. Die dritte Generation ist seit 2015 aktiv, unterstützt von einem vierköpfigen Nachwuchsteam. Jung und erfahren arbeiten Hand in Hand, Wissen wird weitergegeben, neue Ideen gefördert, Traditionen bewahrt. Frei nach unserem Motto:

*„Gutes bewahren und Neues schaffen“ –
so gestalten wir unsere Zukunft nachhaltig
und verantwortungsvoll.*



„Ich sehe unsere Zukunft nicht nur in der Herstellung von Anbaugeräten. Wir müssen eine Bewegung aufbauen, in der wir etwas Größeres schaffen und auch über Produkte hinaus ein Team auf die Beine stellen, mit dem wir alles machen können. So schaffen wir die Grundlage, um auch kommende Generationen zu erreichen und langfristig erfolgreich zu sein.“

Kevin Bee

Bereichsleitung Organisation und Finanzen

LIEFERANTEN UND PARTNER

Unsere Lieferanten sind wichtige Partner unseres Unternehmens und ein zentraler Bestandteil unserer Produktionskette. Wir setzen bewusst auf langfristige Zusammenarbeit, die auf Vertrauen, Treue und Verlässlichkeit basiert. Gemeinsam entwickeln wir Lösungen für unsere Kunden: Unsere Partner bringen das Know-how ihrer Produkte ein, wir unsere Erfahrung mit Anbaugeräten. So lassen sich Kundenanforderungen optimal umsetzen.

Diese enge Zusammenarbeit ermöglicht es uns, auch komplexe Herausforderungen zu lösen und Spezialanforderungen zu erfüllen. Gleichzeitig trägt sie dazu bei, Fehler zu minimieren und Prozesse kontinuierlich zu verbessern. Für HENLE ist die Partnerschaft mit langjährigen Lieferanten eine klare Win-win-Situation: Wir vertrauen auf ihre Qualität und Unterstützung – und stehen ihnen auch in schwierigen Zeiten partnerschaftlich zur Seite.

Ein regelmäßiger Austausch sorgt dafür, dass Lieferketten stabil und effizient bleiben. Kurzfristige Strate-

gien oder häufige Lieferantenwechsel passen nicht zu unserer Philosophie. Stattdessen wachsen wir gemeinsam mit unseren Partnern und sichern so eine gleichbleibend hohe Qualität.

Neben der gemeinsamen Weiterentwicklung technischer Komponenten setzen wir auf ein strukturiertes Management in Planung und Beschaffung. Lieferzeiten und Qualität werden kontinuierlich überwacht. Der Dialog mit unseren Partnern erfolgt stets auf Augenhöhe, sodass Probleme frühzeitig erkannt und gemeinsam gelöst werden können.

Denn erfolgreiche Unternehmensführung betrachtet immer die gesamte Supply Chain. Lieferanten sind ein wesentlicher Teil dieser Kette – genauso wichtig wie unsere Kunden. Unsere über Jahre gewachsene Lieferantenstruktur vereint Erfahrung, Vertrauen und Fachwissen und bildet damit eine stabile Grundlage für nachhaltigen Unternehmenserfolg.



„Wir sehen unsere Lieferanten als Partner, mit denen wir gemeinsam Produkte weiterentwickeln. Unsere Lieferketten müssen immer reibungslos funktionieren, damit wir unser Kundenversprechen einhalten können. Wir suchen Lieferanten, die zu uns passen. Wir wollen so mit ihnen zusammenarbeiten, dass am Ende beide Seiten davon profitieren.“

Tobias Gnann

Bereichsleitung Produktion und Technik





AN STÄRKE GEWINNEN