



**AN STÄRKE GEWINNEN**



# VORWORT

Sehr verehrte Leserinnen und Leser,

wir freuen uns über Ihr Interesse an unserem Unternehmen und heißen Sie herzlich willkommen bei der HENLE Baumaschinentechnik GmbH. Wir sind ein bodenständiges Familienunternehmen aus dem schwäbischen Rammingen und können auf 35-jährige Branchenerfahrung zurückblicken. 1981 gegründet, zählen wir heute bundesweit zu den führenden Anbietern von Anbaugeräten und Ausrüstungen im Baumaschinenbereich.

Wir legen besonderen Wert auf eine vertrauensvolle und kollegiale Zusammenarbeit mit unseren Partnern und setzen uns deren Zufriedenheit als oberstes Ziel. Erreicht wird dieses durch den tatkräftigen Einsatz unserer engagierten und bestens qualifizierten Mitarbeiter.

Auf den folgenden Seiten möchten wir Ihnen die HENLE Baumaschinentechnik GmbH gerne genauer vorstellen und würden uns sehr freuen, auch Sie bald als unseren Kunden begrüßen zu dürfen.

# DAS UNTERNEHMEN

Erfolg durch Kompetenz und Technik

Die HENLE Baumaschinentechnik GmbH ist Ihr starker Partner für Baumaschinenanbaugeräte und -ausrüstungen. Auf einer Betriebsfläche von über 5.000 m<sup>2</sup> kümmert sich ein rund 60-köpfiges Team um reibungslose Abläufe in allen Abteilungen. Der Leistungsschwerpunkt des Unternehmens liegt mittlerweile auf der industriellen Fertigung. Hierfür steht den bestens ausgebildeten Fachkräften ein hochmoderner Maschinenpark zur Verfügung.

Eine besondere Bedeutung kommt dem Kompaktbaggerbereich zu. Hier konnte der Marktanteil in den vergangenen Jahren kontinuierlich gesteigert werden. Als weitere Leistungen sind der Vertrieb von Verschleiß- sowie der Verkauf von Gebrauchtteilen zu nennen. Außerdem ist das Unternehmen im Bereich Entwicklung tätig. Zudem legt die HENLE Baumaschinentechnik GmbH großen Wert auf die Berücksichtigung von Umweltaspekten, in die in den vergangenen Jahren große Investitionen getätigt wurden.



# DAS LEITBILD

Gemeinsam ans Ziel

Qualität, Vertrauen, Partnerschaftlichkeit und Rücksichtnahme: Das sind nur ein paar wenige Schlagworte, die innerhalb der HENLE Baumaschinentechnik GmbH von höchster Bedeutung sind. Unsere Werte und Visionen und somit unsere Firmenphilosophie haben wir in unserem Leitbild zusammengefasst.



FIRMENLEITBILD	UNTERNEHMEN	HENLE & KUNDEN	HENLE & KUNDEN	MIT EINANDER	MIT EINANDER
<h2>DU ICH SIE ER WIR</h2>	<p>Mit unserem Namen stehen wir für einen fairen Umgang mit unseren Kunden und unseren Lieferanten. Unsere Mitarbeiter bilden die unverzichtbare Basis, auf der wir unseren Prinzipien von Qualität und Leistungsfähigkeit gerecht werden können. Unwertschöpfendes Wirtschaften ist uns eine Verpflichtung.</p>	<h2>SERIÖS ZUVERLÄSSIG FAIR</h2>	<p>Der Kunde ist unsere Zukunft. Wir verfolgen das Ziel, mit unseren Kunden dauerhafte und partnerschaftliche Geschäftsbeziehungen zu pflegen und eine gleichbleibend hohe Qualität im beauftragten und zugesagten Umfang zu liefern. Unsere Angebote erstellen wir schnell, detailliert und transparent. Auf diese Weise definieren wir frühzeitig den zweifelsfreien Leistungsanspruch. Reklamationen verstehen wir als unsere Chance zur Verbesserung unserer Arbeit. Wir leben mit Überzeugung den Service-Gedanken, führen mit dem Kunden eine offene, ehrliche Kommunikation und stellen ihm Ansprechpartner mit hoher fachlicher und sozialer Kompetenz zur Seite.</p>	<h2>RESPEKT ANERKENNUNG VERTRAUEN UNTERSTÜTZEN FÖRDERN</h2>	<p>Unsere Mitarbeiter sind unser Kapital. Wir bieten unseren Mitarbeitern langfristige und sichere Arbeitsplätze unter guten und fairen Arbeitsbedingungen und bemühen uns um eine hohe Identifikation der Mitarbeiter mit dem Unternehmen. Dies fördern wir durch regelmäßige Fort- und Weiterbildungen, die Stellung hochwertiger Arbeitsgeräte und Materialien sowie durch die Übertragung der höchstmöglichen Eigenverantwortung an jeden Mitarbeiter. Die Basis für die Zusammenarbeit unserer Mitarbeiter ist das gegenseitige Vertrauen, die Anerkennung und die Wertschätzung des Einzelnen. Wir fördern die Entfaltung der Persönlichkeit unserer Mitarbeiter und die Aktivierung ihrer persönlichen Ressourcen.</p>



K + S Schweißfachhandel GmbH  
 Dr.-Emil-Schilling-Str. 3  
 89335 Ichenhausen  
 Tel. (0 82 23) 56 26 oder 56 06  
 Fax (0 82 23) 44 47  
 ks-schweisstechnik@t-online.de



COMPLEXX - das  
 komplette  
 Blechbearbeitungssystem

[www.dodek.de](http://www.dodek.de)



**ETHIK**

**ARBEITS-  
PLÄTZE  
AUSBILDUNG  
SOZIAL  
GERECHT  
ÖKOLOGISCH  
UMWELT**



**ETHIK**

Als personalintensives Unternehmen stellen wir uns unserer gehobenen gesellschaftlichen Verantwortung bei der Schaffung und Erhaltung von Arbeits- und Ausbildungsplätzen. Wir achten im Unternehmen auf die Wahrung des sozialen Friedens und der sozialen Gerechtigkeit und den Schutz der Menschenwürde jedes Beschäftigten. Wir werden unserer sozialen Verantwortung gegenüber unseren Beschäftigten und deren Familien im höchst möglichen Umfang gerecht. Im Umgang mit Betriebsstoffen und Energie achten wir auf Umweltverträglichkeit und Wirtschaftlichkeit.



**LIEFERANTEN**

**PARTNER  
TOLERANZ  
TREU  
VERLÄSSLICH  
QUALITÄT**



**LIEFERANTEN**

Unsere Lieferanten sehen wir in erster Linie als Geschäftspartner, deren Zuverlässigkeit, Qualität und Treue wir mit Toleranz und fairem Umgang begegnen. Wir fordern von unseren Lieferanten nur das Machbare, dies aber permanent und verlässlich.



**WETTBEWERB**

**AKZEPTANZ  
KOSTEN-  
OPTIMIERUNG  
TECHNIK**



**WETTBEWERB**

Wir stellen uns dem Wettbewerb mit anderen Anbietern, weil er uns in unseren Bemühungen um Bedarfsorientierung, Qualitäts- und Kostenoptimierung anspricht und uns als Maßstab für das technisch und wirtschaftlich Machbare dient.



ets-schulz.de

**Schulz**  
**ELEKTROTECHNIK**

Steingrubenweg 15 • 89176 Asselfingen • Tel: 07345-238 1550

*Recycling für Ihre Zukunft*

**Kunze**  
GROUP

Ihr zuverlässiger Partner seit über 66 Jahren!

Magirusstraße 20 89129 Langenau Tel 0 73 45 . 9 66 0 - 0 Fax 0 73 45 . 9 66 0 - 60	Schachtstraße 8b 01705 Freital Tel 03 51 . 4 82 99 - 90 Fax 03 51 . 4 82 99 - 99	Am Güterbahnhof 10 - 12 89542 Herbrechtingen Tel 0 73 24 . 9 66 4 - 0 Fax 0 73 24 . 9 66 4 - 18
---	---	--

[www.Kunze-Group.com](http://www.Kunze-Group.com)





# **HENLE**

**Baumaschinentechnik**

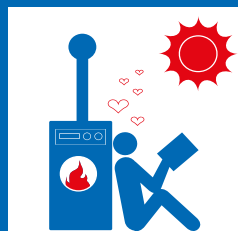
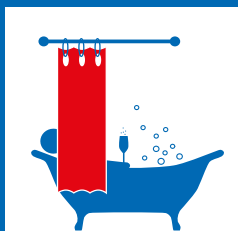
## **DIE GESCHICHTE**

Vor 35 Jahren wurde die HENLE Baumaschinentechnik GmbH gegründet. Seitdem sind wir stetig gewachsen und haben das Unternehmen mit viel Fleiß, fachlichem Know-how und dem herausragenden Engagement unserer motivierten Mitarbeiter zu einem erfolgreichen Vorzeigebetrieb gemacht. Auf die nächsten 35 Jahre!

## Wachstum durch Fleiß und Innovation

- 1981** Gründung des Unternehmens HENLE Baumaschinenverschleißteile in Ulm-Donautal durch Werner Henle. Damaliger Leistungsschwerpunkt ist der Handel mit Laufwerken und Verschleißteilen.
- 1986** Bau der ersten Produktions- und Lagerhalle mit Verwaltungsbüro in Rammingen. Ausbau um einen Reparaturbetrieb für Baumaschinengeräte; das Unternehmen beschäftigt 2 Mitarbeiter.
- 1990** Ausbau des Reparaturbetriebs. Entwicklung erster Anbaugeräte wie Bagger- und Grabenräumlöffel.
- 1995** Übergabe des Unternehmens von Firmengründer Werner Henle an Gerhard Henle.
- 1996** Start der Werksvertretung im Bereich Handel mit Baumaschinenersatzteilen des schwedischen Herstellers Combi Wear Parts.
- 1997** Es folgt die Werksvertretung für das spanische Unternehmen Metalogenia.
- 1998** Bau der zweiten Produktionshalle mit Verwaltungsbereich; Ausbau der Produktpalette mit Schwerpunkt in der Produktion von Anbaugeräten im Kompaktmaschinenbereich.
- 1999** Gründung der Firma HENLE Baumaschinentechnik GmbH, die das Unternehmen HENLE Baumaschinenverschleißteile ablöst.
- 2004** Erste Teilnahme der HENLE Baumaschinentechnik GmbH auf der nationalen Messe GaLaBau in Nürnberg, die in den Folgejahren zur festen Firmeninstitution wird.
- 2006** Produktionsaufnahme von Schnellwechslersystemen im eigenen Haus; Schaffung erster Ausbildungsplätze in Büro und Produktion.
- 2007** Bau der 3. Produktionshalle, wodurch die Trennung von Serienproduktion und Reparaturarbeiten gewährleistet wird; Ausstattung aller Hallendächer mit Photovoltaikanlagen und Ausweitung der Fertigungstiefe durch Aufbau der Zerspanungsabteilung.
- 2008** Erweiterung des Verwaltungskomplexes und der Sozialräume für die Mitarbeiter. Umsetzung des Qualitätsmanagements nach ISO 9001 und entsprechende Zertifizierung im selben Jahr.
- 2010** Erfolgreiche Teilnahme am Projekt ÖKOPROFIT durch ressourcen- und energiekosteneinsparende Maßnahmen. Die betriebliche Altersvorsorge in der HENLE Baumaschinentechnik GmbH steht bei 100 %.
- 2011** Vertiefung des Umweltkonzepts: Zertifizierung nach ISO 14001 und Rezertifizierung nach ISO 9001.
- 2012** Bau der 4. Produktionshalle mit modernstem Maschinenpark, einer Lehrwerkstatt sowie einem Lager auf Kanban-Basis; Ausweitung der Produktionsflächen um 3.000 m<sup>2</sup>.
- 2014** Entwicklung des HQ-Schnellwechslersystems in Kooperation mit OilQuick Deutschland.
- 2015** Sanierung der 1. Produktionshalle mit Installation einer modernen Lackierstraße. Fokus auf Umwelt- und Energieeffizienz.
- Heute** Die HENLE Baumaschinentechnik GmbH präsentiert sich als starkes mittelständisches Unternehmen mit rund 60 Mitarbeitern. Dank ihrer Leistungsfähigkeit, innovativer Produkte und einem Netz aus zuverlässigen Handelspartnern befindet sich die Firma weiterhin auf Wachstumskurs.

## DAS TEAM



### Aller guten Dinge sind drei!

Wenn es um Spenglerarbeiten, Heizung oder Sanitär-  
anlagen geht, sind wir die richtigen Ansprechpartner!  
Ob Neubau oder Umbau – gerne kümmern wir uns  
fachmännisch um Ihre Wünsche!

[www.bauspenglerei-mayer.de](http://www.bauspenglerei-mayer.de)

# m mayer

n  
f  
r  
e  
d

bauspenglerei

● ○ sanitär

heizungsba

ringstraße 18

89192 rammingen

mobil 0171 - 3 35 64 10

telefon 073 45 - 33 63



## UNSERE MITARBEITER ALS HÖCHSTES GUT

Wir sind stolz auf unsere fleißigen und engagierten Mitarbeiter und sind uns der Tatsache bewusst, dass sie die Basis für den Erfolg des Unternehmens darstellen. Dementsprechend setzt sich die HENLE Baumaschinentechnik GmbH für ihre rund 60 Angestellten ein und unterstützt sie in allen relevanten Bereichen: durch soziale Leistungen, durch regelmäßige Aus- und Weiterbildungen und zu guter Letzt durch Respekt und Fairness gegenüber einem jeden Einzelnen.

## FÜR DIE ZUKUNFT GERÜSTET

Um durch eigenen Nachwuchs die internen Qualitätsstandards verlässlich und dauerhaft hoch halten zu können, bildet die HENLE Baumaschinentechnik GmbH seit über 10 Jahren aus. Regelmäßig werden Ausbildungsplätze zum/zur Fachangestellten für Bürokommunikation, zum/zur Konstruktionsmechaniker/in, zum/zur Industriekaufmann/-frau und zum/zur Zerspanungsmechaniker/in angeboten. Ein 6-köpfiges Team aus erfahrenen Mitarbeitern kümmert sich um die Auszubildenden und steht ihnen stets mit Rat und Tat zur Seite. Für die technischen Berufe stellt das Unternehmen sogar eine Lehrwerkstatt in einer der modernen Produktionshallen zur Verfügung.

Darüber hinaus arbeitet die HENLE Baumaschinentechnik GmbH eng mit der Schweißtechnischen Lehranstalt Ulm und der DHBW (Duale Hochschule Baden-Württemberg) Heidenheim zusammen. Als Ausbildungspartner werden Bachelor-Studenten in den Bereichen Maschinenbau und Wirtschaftsingenieurwesen ins Unternehmen aufgenommen.

## FÜR EIN SOZIALES MITEINANDER

Unseren Angestellten bieten wir für ihre Leistungen und ihr Engagement ein umfassendes Leistungspaket im sozialen Bereich. So umfasst beispielsweise die betriebliche Unfallversicherung der HENLE Baumaschinentechnik GmbH auch den privaten Bereich aller Mitarbeiter. Außerdem nimmt mittlerweile die komplette Belegschaft an der betrieblichen Altersvorsorge teil, die das Unternehmen bietet. Zur Sicherheit der Angestellten, besonders in der Produktion, steht ein Beauftragter für Arbeitssicherheit zur Verfügung, der regelmäßig alle Arbeitsabläufe prüft und gegebenenfalls Maßnahmen zum verbesserten Schutz einleitet.

Wir legen größten Wert auf eine angenehme und harmonische Arbeitsatmosphäre und pflegen einen respektvollen Umgang untereinander. Durch gemeinsame Aktivitäten und Firmenveranstaltungen wie Betriebsausflüge und Weihnachtsfeiern fördern wir dieses Bestreben.



Ihr Partner für Blechbearbeitungs-  
und Werkzeugmaschinen

**TURI**  
**BlechTec**



**SPANABHEBENDE MASCHINEN ■ BLECH- UND PROFILBEARBEITUNGSMASCHINEN**

Tusch und Richter GmbH & Co. KG · Ernst-Frenzel-Strasse 1 · 93083 Obertraubling  
Tel. 09401-96 11 0 · Fax 09401-96 11 55 · maschinenhandel@tuschundrichter.de

[www.tuschundrichter.de](http://www.tuschundrichter.de)



**SN** Hydraulic Solutions®



SN-Hydraulic Solutions  
Für Ihre Anwendungen

stefan.nuspl@sn-hydraulicsolutions.com  
www.sn-hydraulicsolutions.com



## UMWELT & QUALITÄT



### Fortschritt durch Rücksicht

Die HENLE Baumaschinentechnik GmbH setzt stark auf die Berücksichtigung der Umwelt. Besonders in den letzten Jahren wurden in diesem Bereich große Investitionen geleistet. Ein besonderes Highlight stellt die Photovoltaikanlage des Unternehmens dar: Die Dächer aller vier Produktionshallen sind mit Solarmodulen ausgestattet, die mit einer Leistung von über 270 kWp ca. 63 % des firmeneigenen Energiebedarfs decken. Außerdem konnte dank konsequenter Mülltrennung das Restmüllaufkommen in den letzten Jahren um 67 % verringert werden. Darüber hinaus wurde der komplette Boden der Zerspansungsabteilung zum Schutz des natürlichen Untergrundes versiegelt. Zusätzlich verzichten wir bei der Pflege der Grünanlagen auf den Einsatz von Bioziden.

### Zertifizierte Qualität

Unsere Umweltpolitik sowie firmeninterne Maßnahmen im Bereich Qualitätsmanagement münden in entsprechende Zertifizierungen, denen die HENLE Baumaschinentechnik GmbH gerecht wird. Neben ressourcenschonenden Maßnahmen greifen interne Qualitätsprüfungen wie beispielsweise konstante Ausgangskontrollen der Produkte.

Wir sind zertifiziert nach:

- ISO 14001
- ISO 9001

Außerdem nahmen wir erfolgreich an dem Kooperationsprojekt ÖKOPROFIT teil, das eine Senkung der Betriebskosten unter gleichzeitiger Schonung der natürlichen Ressourcen zum Ziel hat. Erreicht wurden diese Ziele beispielsweise durch ein neues Beleuchtungskonzept sowie eine umweltbewusste Abfallentsorgung.



**ULMATEC**  
Absaugtechnik

## Absaug- und Filteranlagen

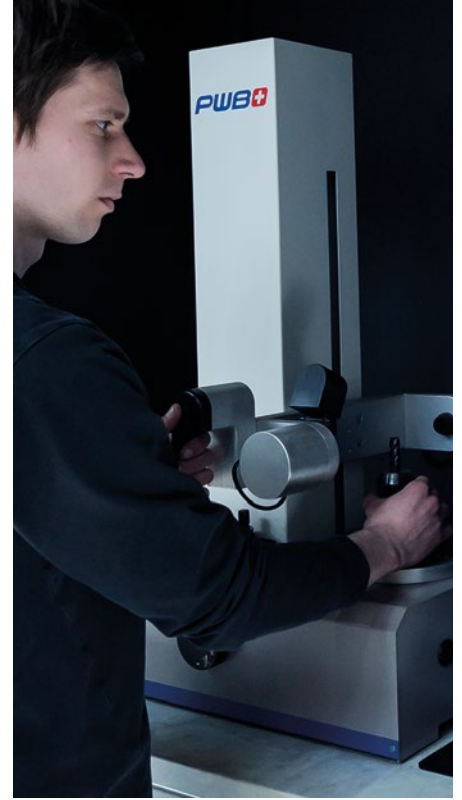


... für Handwerk und Industrie.  
... von der Einzelplatzlösung bis zur zentralen Hallenabsaugung.

- Entstauber
- Schweißrauchfilter
- Industriesauger
- Ölnebelabscheider
- Nassabscheider
- Hallenlüftungs-Systeme
- Rohr-, Kanal- und Schlauchsysteme

ULMATEC GmbH  
Weißinger Str. 15  
D-89275 Elchingen  
☎ +49 (0) 73 08 811 077 0  
📠 +49 (0) 73 08 811 077 77  
✉ info@ulmatec.de  
[www.ulmatec.de](http://www.ulmatec.de)

## MASCHINEN & TECHNIK



## PRODUKTIVITÄT & LEISTUNGSSTÄRKE

Für die Produktion nutzen unsere erfahrenen Mitarbeiter einen modernen und leistungsstarken Maschinenpark, der eine äußerst hohe Fertigungstiefe gewährleistet. In den Produktionshallen stehen beispielsweise eine Abkantpresse, eine Brennschneideanlage sowie CNC-Bearbeitungszentren für produktives und hochpräzises Arbeiten zur Verfügung.

Die Hallen der HENLE Baumaschinentechnik GmbH sind aufgeteilt in die Abteilungen Serienfertigung, Sonderanfertigungen, Endfertigung/Lackierung und Reparaturarbeiten. Auch ein strukturiertes Lager auf Kanban-Basis ist dort untergebracht.



**Burnside Eurocyl Ltd**  
Hydraulic Cylinder Manufacturer

[www.burnside-eurocyl.com](http://www.burnside-eurocyl.com)



Burnside Eurocyl Ltd. ist ein weltweit anerkannter Hersteller von Hydraulikzylindern für mobile Anwendungen für OEM's in der Baumaschinenindustrie (Baugewerbe, Straßenbau, Bergbau, Steinbruch).

Ansprechpartner: Stefan Honnen  
[stefan.honnen@burnside-eurocyl.com](mailto:stefan.honnen@burnside-eurocyl.com)  
 Tel. +353 599135617  
 Fax +353 599134666








INTELLIGENTE LÖSUNGEN FÜR LACKIERANLAGEN



AFeige

Lackieranlagen

Alfred Feige GmbH  
 Nürtingen  
 Oberboihingen  
 Tel. +49 7022 63095  
[www.feige-lackieranlagen.de](http://www.feige-lackieranlagen.de)





**friedrichpietzcker**

LACKFARBENFABRIK

GEGRÜNDET 1893

**// Moderne Lacksysteme  
für starke Baggerlöffel //**

Da darf es auch gern mal ein Löffel mehr sein...

[info@pietzcker.com](mailto:info@pietzcker.com) • [www.pietzcker.com](http://www.pietzcker.com)

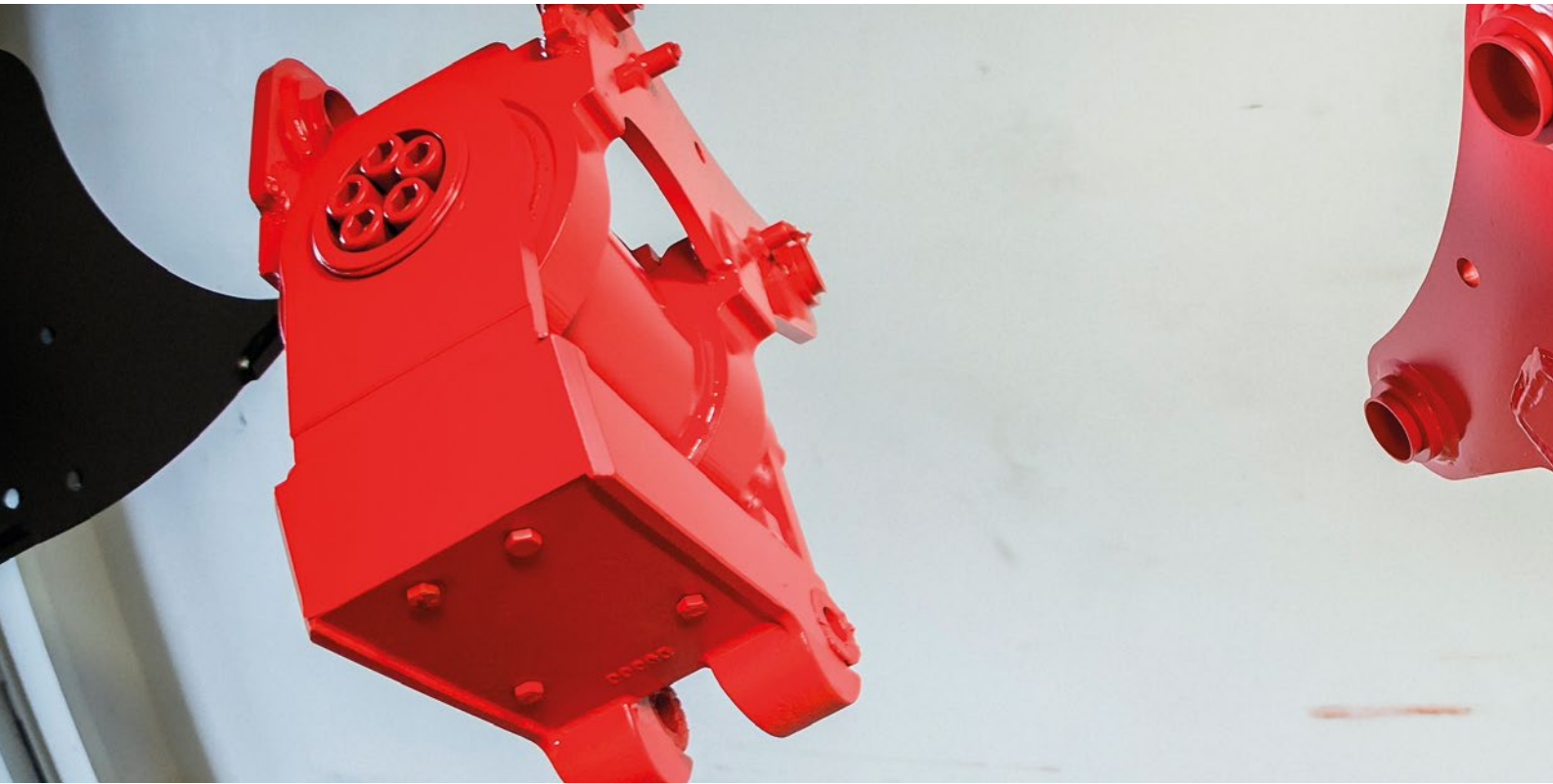


Wir wünschen  
allzeit gute  
Fahrt!



Anbieter: Daimler AG, Mercedesstr. 137, 70327 Stuttgart  
Partner vor Ort: Daimler AG, vertreten durch Mercedes-Benz Vertrieb NFZ GmbH: Niederlassung  
Ulm / Schwäbisch Gmünd, Zeppelinstr. 27, 89231 Neu-Ulm, Tel. 0731 700-0





## PRODUKTE

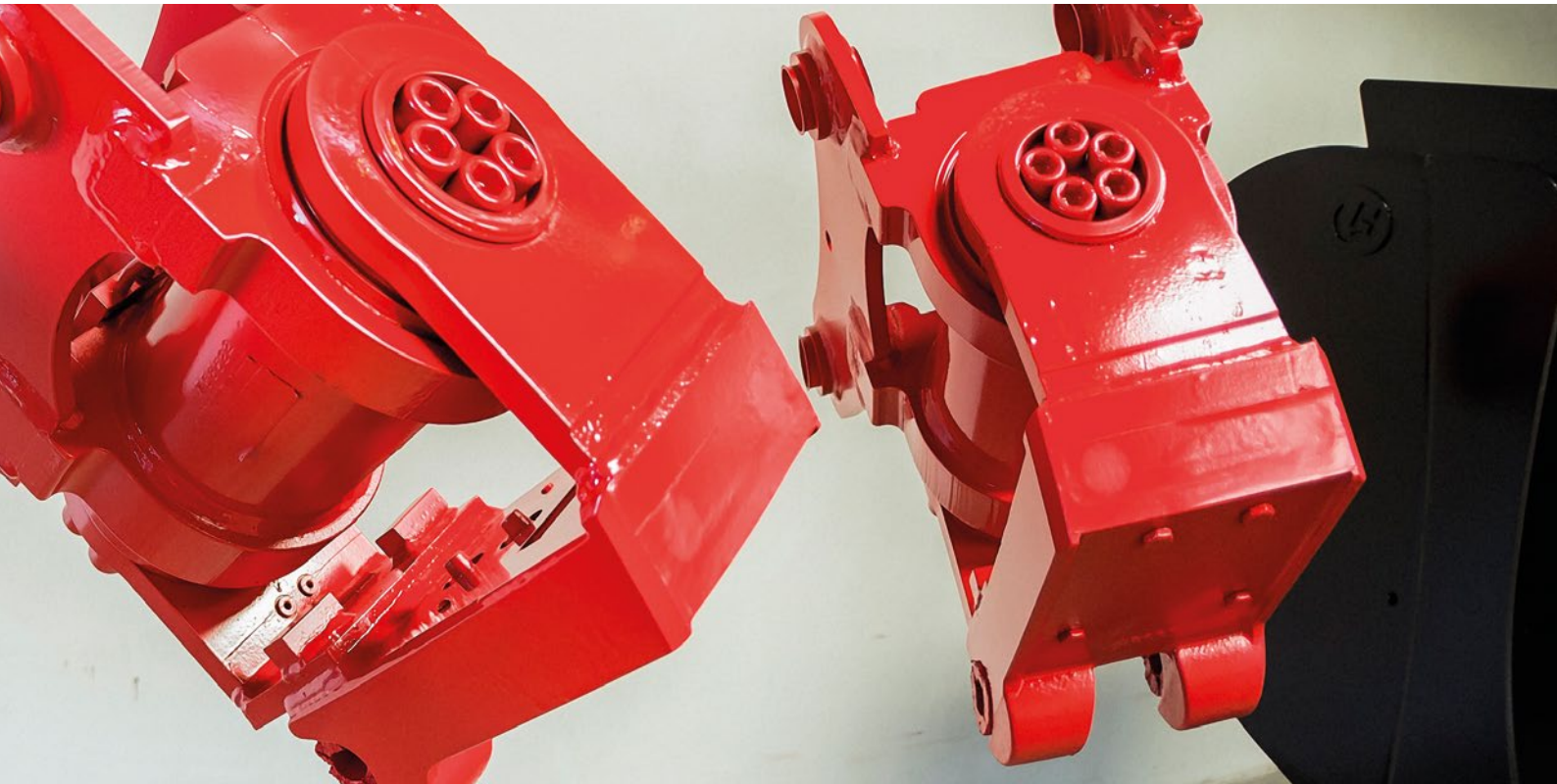
**Wir haben, was Sie brauchen**

Die HENLE Baumaschinentechnik GmbH bietet Ihnen eine umfangreiche Produktpalette für Anbaugeräte und Ausrüstungen im Baumaschinenbereich. Von uns erhalten Sie alles aus einer Hand – für sämtliche Maschinen und Anbausituationen, für alle Einsatzgewichte und Einsatzzwecke. Sprechen Sie mit unseren kompetenten Mitarbeitern, wir beraten Sie gerne!

**Produktüberblick:**

- Tieflöffel
- HD-Tieflöffel
- VHD-Tieflöffel
- Abbruch- und Sortierlöffel
- Grabenräumlöffel starr
- Grabenräumlöffel schwenkbar
- Grabenräumlöffel mit Motor
- Universallöffel
- Schwenktieflöffel
- Lehmlöffel
- Schnellwechsler
- Schwenkmotor
- Reißzahn
- Roderechen





## Maßgeschneiderte Konzepte für Ihr Unternehmen.

Maßgeschneiderte Konzepte für:

Industriemontage  
Hydraulik / Pneumatik  
Schlauchtechnologie  
Rohrbiegetechnik  
Industrielogistik  
Baugruppenmontage  
Aggregatebau

**STIEFEL**  
Hydraulik © Pneumatik

Fritz Stiefel GmbH  
Dr.-Carl-Schwenk-Str. 16  
D- 89233 Neu- Ulm  
[www.stiefelgruppe.de](http://www.stiefelgruppe.de)







## KONSTRUKTION & ENTWICKLUNG

### Wir stehen für Innovation

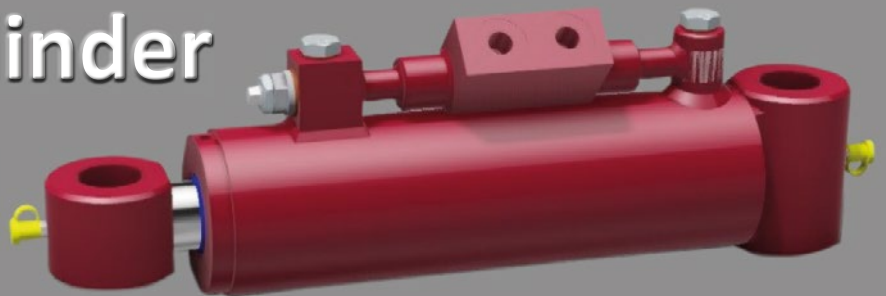
Wir ruhen uns nie auf dem Status quo aus. Denn wir wollen jeden Tag noch besser werden. Das gilt auch in Hinsicht auf unsere Produkte, die wir immer weiter optimieren. In unserer Konstruktionsabteilung werden aber auch neue Teile und Geräte entwickelt und zur Produktreife geführt.

Als Musterbeispiel dient der HQ Schnellwechsler, der in Kooperation mit der Firma OilQuick Deutschland entwickelt wurde. Dieses Produkt stellt ein Basis-System zu den vollhydraulischen OQ-Schnellwechslern dar und bietet eine kostengünstige Einstiegsvariante zu dem bewährten OilQuick-Schnellwechslersystem, mit dem der HQ Schnellwechsler natürlich kompatibel ist. Erhältlich ist der Schnellwechsler in den Größen HQ40 und HQ45. Weitere Größen befinden sich momentan in Entwicklung.

Neue wie bestehende Produkte unterliegen bei uns einem strengen Prüfverfahren. Im Rahmen unseres Qualitätsmanagementsystems gemäß ISO 9001 werden an unseren Produkten regelmäßig Stichproben-tests durchgeführt – während und nach Abschluss des Fertigungsprozesses.



## Hydraulikzylinder aus Birkenfeld



Gebr. Bauerfeld · CNC-Fertigungstechnik GmbH · Königsgasse 16 · 55765 Birkenfeld  
Tel. +49 6782 1099 0 · Fax +49 6782 1099 22 · [info@bauerfeld-gmbh.de](mailto:info@bauerfeld-gmbh.de)



# OilQuick®

[www.oilquick.de](http://www.oilquick.de)



## Zeit zu Wechseln...

OilQuick Deutschland GmbH · Hauptstrasse 16 · 82297 Steindorf

Tel. +49 8202 9618-0 · Fax +49 8202 9618-29 · E-Mail: [info@oilquick.de](mailto:info@oilquick.de)



## QUALITÄT & BERATUNG

### Wir liefern und reparieren

Der Abhol- und Lieferservice der HENLE Baumaschinentechnik GmbH erfolgt durch unseren eigenen Fuhrpark. Dadurch ist es uns möglich, schnell und flexibel auf Bestellungen zu reagieren und diese zeitnah auszuliefern.

Das gilt auch für die Abwicklung von Reparaturarbeiten. In unserem Umkreis können wir defekte Produkte zügig abholen und nach der Reparatur umgehend zurückliefern. Zunächst begutachten wir den Schaden vor Ort, stellen eine Bedarfsanalyse und einen auf den Kunden und das Produkt zugeschnittenen Terminplan auf. Anschließend sorgen unsere Spezialisten in der Reparaturabteilung für eine zuverlässige und fachgerechte Instandsetzung der verschlissenen bzw. beschädigten Anbaugeräte.

### Wir garantieren und beraten

Sämtliche Materialien sind geprüft und werden von qualifizierten Fachleuten bearbeitet bzw. produziert, wobei wir Ihre individuellen Wünsche und Ansprüche berücksichtigen. Alle Verschleißteile stammen von namhaften europäischen Herstellern, die ebenfalls erstklassige Qualität und somit eine hohe Verschleißfestigkeit garantieren. Sie haben Fragen? Unser kompetentes Servicepersonal berät Sie gerne.

### Gebraucht – so gut wie neu

Die HENLE Baumaschinentechnik GmbH bietet Ihnen auch ein umfangreiches Sortiment an Gebrauchtteilen. Diese unterliegen ebenfalls hoch angesetzten Qualitätsstandards und werden von uns intensiv auf Funktion und Verschleißfestigkeit geprüft. Eine Übersicht erhalten Sie auf unserer Homepage oder direkt von unseren freundlichen Mitarbeitern.







## WIR BIETEN IHNEN:

- Qualität, die überzeugt
- Hohe Verschleißfestigkeit
- Geprüfte Materialien
- Individuelle Lösungen
- Top-Service
- Neu- und Gebrauchtteile

**HONOLD**  
LOGISTIK GRUPPE

LOGISTIK IST GRÜN.  
GRÜN BEZEICHNET ALS SIGNALFARBE EINEN NACHHALTIGEN  
UMGANG MIT DER NATUR UND TECHNISCHE KOMPETENZ.

**HKS**  
Wir drehen die Welt.



**TILTROTATOR**

Weniger Verbrauch.  
Mehr Leistung.

[hks-partner.com](http://hks-partner.com)





## KONTAKT

**HENLE Baumaschinentechnik GmbH**

Ringstraße 9  
89192 Rammingen

Tel.: +49 7345 9677-0  
Fax: +49 7345 9677-17

Web: [www.henle-baumaschinentechnik.de](http://www.henle-baumaschinentechnik.de)  
E-Mail: [info@henle-baumaschinentechnik.de](mailto:info@henle-baumaschinentechnik.de)