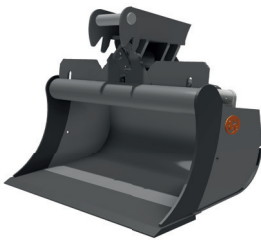


SCHWENKTIEFLÖFFEL

Der Schwenktieflöffel mit Zylinder findet im klassischen Erdbau, sowie im Wasser- und Landschaftsbau Anwendung. Die Schwenkfunktion ermöglicht ein Arbeiten mit diesem Löffel in vielfachen Einsatzgebieten: neben der Herstellung von Baugruben, gehören auch Arbeiten an Böschungen und das Modellieren von Geländetopologien unabhängig von der Baggerstandfläche zu den Anwendungsoptionen des Schwenktieflöffels. Für Maschinen mit einem Einsatzgewicht von 2,5 bis 45 Tonnen.



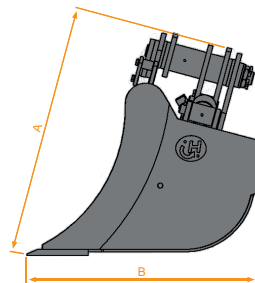
AUSSTATTUNG

- ab Klasse 4S mit 2. Boden
- ab Klasse 5 Boden, 2. Boden und Seitenteile aus HARDOX
- bis Klasse 4S mit einstellbarer Drossel
- ab Klasse 4S Sperrventil mit Überdruckfunktion
- individuelle Aufnahme

OPTIONAL

- Direktanbau

| | Einsatzgewicht | A [mm] | B [mm] |
|-----------|----------------|--------------|--------|
| Klasse 2S | 2,5 bis 3,8 t | 670 | 550 |
| Klasse 3 | 3,8 bis 5 t | 720 | 645 |
| Klasse 3S | 5 bis 6,5 t | 764 | 680 |
| Klasse 4 | 6,5 bis 8,5 t | 825 | 755 |
| Klasse 4S | 8,5 bis 12 t | 990 | 890 |
| Klasse 5 | 12 bis 16 t | 1.160 | 1.010 |
| Klasse 5S | 16 bis 21 t | 1.244 | 1.137 |
| Klasse 6 | 21 bis 26 t | 1.475 | 1.270 |
| Klasse 6S | 26 bis 30 t | keine Angabe | 1.285 |
| Klasse 7 | 30 bis 36 t | 1.580 | 1.440 |
| Klasse 7S | 36 bis 45 t | 1.775 | 1.620 |



Alle Maßangaben sind theoretisch berechnet und daher ohne Gewähr.

SCHWENKTIEFLÖFFEL KLASSE 2S

Boden und Seitenteile 8mm, Seitenschneiden HB400 12mm, Messer HB400 150x20mm, Herzbolzen 40mm, Stahlbuchsen im Schwenkkopf, 2 Zylinder 2x45° mit einstellbarer Drossel

| Schnittbreite | Inhalt/SAE | Gewicht* |
|---------------|----------------------|----------|
| 1000 mm | 0,149 m ³ | 199 kg |
| 1200 mm | 0,182 m ³ | 219 kg |
| 1400 mm | 0,216 m ³ | 238 kg |

*Gewicht wurde im CAD mit QC03-Aufnahme berechnet. Andere Aufnahmen variieren. Realgewichte können abweichen.

SCHWENKTIEFLÖFFEL KLASSE 3

Boden und Seitenteile 8mm, Seitenschneiden HB400 12mm, Messer HB400 200x20mm, Herzbolzen 40mm, Stahlbuchsen im Schwenkkopf, 2 Zylinder 2x45° mit einstellbarer Drossel

| Schnittbreite | Inhalt/SAE | Gewicht* |
|---------------|----------------------|----------|
| 1000 mm | 0,194 m ³ | 227 kg |
| 1200 mm | 0,238 m ³ | 250 kg |
| 1400 mm | 0,282 m ³ | 273 kg |

*Gewicht wurde im CAD mit QC03-Aufnahme berechnet. Andere Aufnahmen variieren. Realgewichte können abweichen.

SCHWENKTIEFLÖFFEL KLASSE 3S

Boden und Seitenteile 8mm, Seitenschneiden HB400 12mm, Messer HB400 200x20mm, Herzbolzen 50mm, Stahlbuchsen im Schwenkkopf, 2 Zylinder 2x45° mit einstellbarer Drossel

| Schnittbreite | Inhalt/SAE | Gewicht* |
|---------------|----------------------|----------|
| 1250 mm | 0,284 m ³ | 274 kg |
| 1300 mm | 0,297 m ³ | |
| 1400 mm | 0,322 m ³ | 299 kg |

*Gewicht wurde im CAD mit QC03-Aufnahme berechnet. Andere Aufnahmen variieren. Realgewichte können abweichen.



SCHWENKTIEFLÖFFEL KLASSE 4

Boden und Seitenteile 8mm, Seitenschneiden HB400 12mm, Messer HB400 200x20mm, Herzbolzen 50mm, Stahlbuchsen im Schwenkkopf, 2 Zylinder 2x45° mit einstellbarer Drossel

| Schnittbreite | Inhalt/SAE | Gewicht* |
|---------------|----------------------|----------|
| 1250 mm | 0,358 m ³ | 319 kg |
| 1300 mm | 0,375 m ³ | 326 kg |
| 1400 mm | 0,407 m ³ | 340 kg |

*Gewicht wurde im CAD mit QC08-Aufnahme berechnet. Andere Aufnahmen variieren. Realgewichte können abweichen.



SCHWENKTIEFLÖFFEL KLASSE 4S

Boden 8mm, Seitenteile HARDOX 8mm, 2. Boden HB400 6mm, Seitenschneiden HARDOX 15mm, Messer HB400 250x25mm, Herzbolzen 60mm, Stahlbuchsen im Schwenkkopf, 2 Zylinder 2x45° mit einstellbarer Drossel

| Schnittbreite | Inhalt/SAE | Gewicht* |
|---------------|----------------------|----------|
| 1250 mm | 0,473 m ³ | 492 kg |
| 1300 mm | 0,495 m ³ | 503 kg |
| 1400 mm | 0,539 m ³ | 525 kg |
| 1500 mm | 0,583 m ³ | 547 kg |

*Gewicht wurde im CAD mit QC08-Aufnahme berechnet. Andere Aufnahmen variieren. Realgewichte können abweichen.



SCHWENKTIEFLÖFFEL KLASSE 5

Boden und Seitenteile HARDOX 8mm, 2. Boden HARDOX 8mm, Seitenschneiden HARDOX 20mm, Messer HB400 250x30mm, Herzbolzen 80mm, Stahlbuchsen im Schwenkkopf, 2 Zylinder mit Kolbenstangenschutz 2x45° inkl. Sperrventil mit Überdruckfunktion

| Schnittbreite | Inhalt/SAE | Gewicht* |
|---------------|----------------------|----------|
| 1300 mm | 0,741 m ³ | 758 kg |
| 1400 mm | 0,797 m ³ | 785 kg |
| 1600 mm | 0,911 m ³ | 839 kg |

*Gewicht wurde im CAD mit QC10-Aufnahme berechnet. Andere Aufnahmen variieren. Realgewichte können abweichen.

SCHWENKTIEFLÖFFEL KLASSE 5S



Boden und Seitenteile HARDOX 8mm, 2. Boden HARDOX 8mm, Seitenschnitten HARDOX 20mm, Messer HB400 300x30mm, Herzbolzen 80mm, Stahlbuchsen im Schwenkkopf, 2 Zylinder mit Kolbenstangenschutz 2x45° inkl. Sperrventil mit Überdruckfunktion

| Schnittbreite | Inhalt/SAE | Gewicht* |
|---------------|----------------------|----------|
| 1300 mm | 0,801 m ³ | 869 kg |
| 1400 mm | 0,874 m ³ | 902 kg |
| 1500 mm | 0,947 m ³ | 935 kg |
| 1600 mm | 1,020 m ³ | 967 kg |

*Gewicht wurde im CAD mit QC10-Aufnahme berechnet. Andere Aufnahmen variieren. Realgewichte können abweichen.

SCHWENKTIEFLÖFFEL KLASSE 6



Boden und Seitenteile HARDOX 10mm, 2. Boden HARDOX 10mm, Seitenschnitten HARDOX 25mm, Messer HB400 300x40mm, Herzbolzen 100mm, Stahlbuchsen im Schwenkkopf, 2 Zylinder mit Kolbenstangenschutz 2x45° inkl. Sperrventil mit Überdruckfunktion

| Schnittbreite | Inhalt/SAE | Gewicht* |
|---------------|----------------------|----------|
| 1400 mm | 1,060 m ³ | 1407 kg |
| 1600 mm | 1,242 m ³ | 1497 kg |
| 1800 mm | 1,424 m ³ | 1586 kg |

*Gewicht wurde im CAD mit QC21/25-Aufnahme berechnet. Andere Aufnahmen variieren. Realgewichte können abweichen.

SCHWENKTIEFLÖFFEL KLASSE 6S



Boden und Seitenteile HARDOX 10mm, 2. Boden HARDOX 10mm, Seitenschnitten HARDOX 25mm, Messer HB400 300x40mm, Herzbolzen 100mm, Stahlbuchsen im Schwenkkopf, 2 Zylinder mit Kolbenstangenschutz 2x45° inkl. Sperrventil mit Überdruckfunktion

| Schnittbreite | Inhalt/SAE | Gewicht* |
|---------------|----------------------|--------------|
| 1600 mm | 1,471 m ³ | keine Angabe |
| 1800 mm | 1,688 m ³ | keine Angabe |
| 2000 mm | 1,905 m ³ | keine Angabe |

*Gewicht wurde im CAD mit QC21/25-Aufnahme berechnet. Andere Aufnahmen variieren. Realgewichte können abweichen.



SCHWENKTIEFLÖFFEL KLASSE 7

Boden und Seitenteile HARDOX 10mm, 2. Boden HARDOX 10mm, Seitenschneiden HARDOX 30mm, Messer HB400 300x40mm, Herzbolzen 100mm, Stahlbuchsen im Schwenkkopf, 2 Zylinder mit Kolbenstangenschutz 2x45° inkl. Sperrventil mit Überdruckfunktion

| Schnittbreite | Inhalt/SAE | Gewicht* |
|---------------|----------------------|----------|
| 1600 mm | 1,504 m ³ | 1650 kg |
| 1800 mm | 1,726 m ³ | 1750 kg |
| 2000 mm | 1,948 m ³ | 1850 kg |

*Gewicht wurde im CAD mit QC21/25-Aufnahme berechnet. Andere Aufnahmen variieren. Realgewichte können abweichen.



SCHWENKTIEFLÖFFEL KLASSE 7S

Boden und Seitenteile HARDOX 10mm, 2. Boden HARDOX 10mm, Seitenschneiden HARDOX 30mm, Messer HB400 400x50mm, Herzbolzen 120mm, Stahlbuchsen im Schwenkkopf, 2 Zylinder mit Kolbenstangenschutz 2x45° inkl. Sperrventil mit Überdruckfunktion

| Schnittbreite | Inhalt/SAE | Gewicht* |
|---------------|----------------------|----------|
| 1800 mm | 2,248 m ³ | 2099 kg |
| 2000 mm | 2,544 m ³ | 2223 kg |
| 2200 mm | 2,839 m ³ | 2347 kg |

*Gewicht wurde im CAD mit QC21/25-Aufnahme berechnet. Andere Aufnahmen variieren. Realgewichte können abweichen.