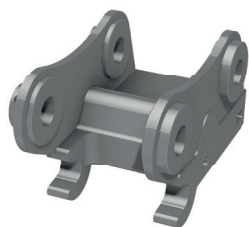


# SCHNELLWECHSLER

Der Schnellwechsler erlaubt ein schnelles und sicheres Wechseln von verschiedenen Anbauwerkzeugen an Ihrem Trägergerät. QuickChange mechanisch für Maschinen mit einem Einsatzgewicht von 1 bis 45 Tonnen. QuickChange hydraulisch für Maschinen mit einem Einsatzgewicht von 1 bis 11 Tonnen. HQ mechanisch und hydraulisch für Maschinen mit einem Einsatzgewicht bis zu 12 Tonnen.



## QUICKCHANGE

- mechanische oder hydraulische Ausführung
- hydraulische Ausführung mit doppelt oder einfach wirkendem Zylinder
- kompatibel mit System Lehnhoff

## ZUSATZOPTION

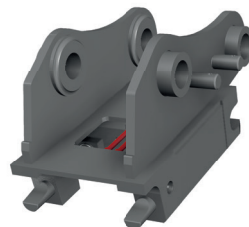
- Installationskit 12V oder 24V bei hydr. Schnellwechsler
- angeschweißter Lasthaken

## HQ

- mechanische oder hydraulische Ausführung (kein vollhydraulisches System)
- ohne hydraulische Ölkupplung
- kompatibel mit System OilQuick

## ZUSATZOPTION

- Installationskit 12V oder 24V bei hydr. Schnellwechsler
- angeschweißter Lasthaken



## SCHNELLWECHSLER QUICKCHANGE

Mechanische Ausführung; kompatibel zu System Lehnhoff

Typ	Einsatzgewicht	Gewicht*
QC01	- 2 t	14 kg
QC03	- 6 t	23 kg
QC08	- 12 t	53 kg
QC10	- 19 t	125 kg
QC21/25	- 40 t	266 kg

\*Gewichte wurden ohne Aufnahme im CAD berechnet. Realgewichte können abweichen.

## SCHNELLWECHSLER QUICKCHANGE

Hydraulische Ausführung mit doppelt wirkendem Zylinder; kompatibel zu System Lehnhoff

Typ	Einsatzgewicht	Gewicht*
QC01H	- 2 t	16 kg
QC03H	- 6 t	25 kg
QC08H	- 12 t	59 kg
QC10H	- 19 t	keine Angabe
QC21H	- 28 t	keine Angabe
QC25H	- 38 t	keine Angabe

\*Gewichte wurden ohne Aufnahme im CAD berechnet. Realgewichte können abweichen.

## SCHNELLWECHSLER HQ

Mechanische Ausführung; kompatibel zu System OilQuick

Typ	Einsatzgewicht	Gewicht*
HQ40	- 6 t	24 kg
HQ45	- 12 t	55 kg

\*Gewichte wurden ohne Aufnahme im CAD berechnet. Realgewichte können abweichen.

## SCHNELLWECHSLER HQ

Hydraulische Ausführung; kompatibel zu System OilQuick

Typ	Einsatzgewicht	Gewicht*
HQ40H	- 6 t	28 kg
HQ45H	- 12 t	86 kg

\*Gewichte wurden ohne Aufnahme im CAD berechnet. Realgewichte können abweichen.