

GRABENRÄUMLÖFFEL

Der Standard-Grabenräumlöffel dient zum Aufnehmen, Transportieren, Heben und Ausschütten. Er eignet sich für Erdreich und leichte Böden, in denen es zu einem leichten bis mittleren Einsatz kommt. Als Produkt für derartige Anwendungsgebiete, lässt sich der Grabenräumlöffel hervorragend für den Graben- und Muldenbau, zum Erstellen von Böschungen und Banketten, Planieren und Grabenräumen und Herstellen von komplexen Geländeformen einsetzen. Erhältlich als starre Ausführung. Für Maschinen mit einem Einsatzgewicht von 0,5 bis 2,5 Tonnen.



AUSSTATTUNG

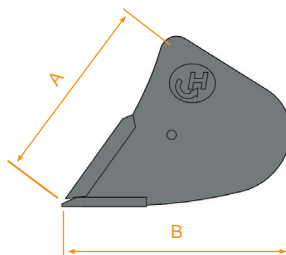
- Versteifungssichel zur Stabilisierung
- starre Ausführung
- individuelle Aufnahme

OPTIONAL

- Unterschraubmesser
- Direktanbau

| | Einsatzgewicht | A [mm] | B [mm] |
|-----------|----------------|--------|--------|
| Klasse 0 | 0,5 bis 1 t | 249 | 298 |
| Klasse 1 | 1 bis 2 t | 313 | 395 |
| Klasse 1S | 2 bis 2,5 t | 355 | 437 |

Alle Maßangaben sind theoretisch berechnet und daher ohne Gewähr.



GRABENRÄUMLÖFFEL

Der Standard-Grabenräumlöffel dient zum Aufnehmen, Transportieren, Heben und Ausschütten. Er eignet sich für Erdreich und leichte Böden, in denen es zu einem leichten bis mittleren Einsatz kommt. Als Produkt für derartige Anwendungsgebiete, lässt sich der Grabenräumlöffel hervorragend für den Graben- und Muldenbau, zum Erstellen von Böschungen und Banketten, Planieren und Grabenräumen und Herstellen von komplexen Geländeformen einsetzen. Erhältlich als schwenkbare Ausführung mit Hydraulikzylinder und einstellbarer Drossel. Für Maschinen mit einem Einsatzgewicht von 0,5 bis 2,5 Tonnen.



AUSSTATTUNG

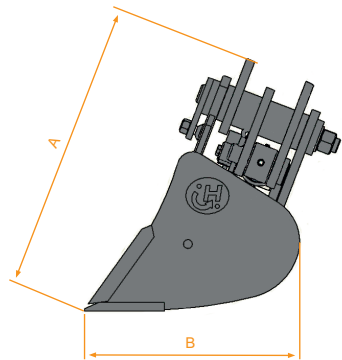
- Versteifungssichel zur Stabilisierung
- schwenkbare Ausführung
- individuelle Aufnahme
- einstellbare Drossel ab Klasse 1

OPTIONAL

- Unterschraubmesser
- Direktanbau

| | Einsatzgewicht | A [mm] | B [mm] |
|-----------|----------------|--------|--------|
| Klasse 0 | 0,5 bis 1 t | 407 | 298 |
| Klasse 1 | 1 bis 2 t | 477 | 395 |
| Klasse 15 | 2 bis 2,5 t | 519 | 437 |

Alle Maßangaben sind theoretisch berechnet und daher ohne Gewähr.



GRABENRÄUMLÖFFEL KLASSE 0

Boden und Seitenteile 4mm, Messer HB400 110x12mm, Versteifungssichel, ohne Verschlauchung, schwenkbare Ausführung mit 1 Zylinder 2x45°

| Schnittbreite | Inhalt/SAE | Gewicht starr* | Gewicht schwenkbar* |
|---------------|----------------------|----------------|---------------------|
| 600 mm | 0,026 m ³ | 27 kg | nicht verfügbar |
| 700 mm | 0,031 m ³ | 29 kg | nicht verfügbar |
| 750 mm | 0,034 m ³ | 30 kg | 51 kg |
| 800 mm | 0,036 m ³ | 32 kg | 52 kg |
| 850 mm | 0,038 m ³ | 33 kg | 53 kg |
| 1000 mm | 0,046 m ³ | 34 kg | 55 kg |

*Gewicht wurde im CAD mit QC01-Aufnahme berechnet. Andere Aufnahmen variieren. Realgewichte können abweichen.

GRABENRÄUMLÖFFEL KLASSE 1

Boden und Seitenteile 4mm, Messer HB400 110x12mm, Versteifungssichel, schwenkbare Ausführung mit 1 Zylinder 2x45° mit einstellbarer Drossel

| Schnittbreite | Inhalt/SAE | Gewicht starr* | Gewicht schwenkbar* |
|---------------|----------------------|----------------|---------------------|
| 800 mm | 0,061 m ³ | 48 kg | 85 kg |
| 850 mm | 0,065 m ³ | 50 kg | 87 kg |
| 1000 mm | 0,077 m ³ | 52 kg | 89 kg |
| 1100 mm | 0,085 m ³ | 54 kg | 91 kg |
| 1200 mm | 0,094 m ³ | 56 kg | 93 kg |
| 1300 mm | 0,101 m ³ | | |

*Gewicht wurde im CAD mit QC01-Aufnahme berechnet. Andere Aufnahmen variieren. Realgewichte können abweichen.

GRABENRÄUMLÖFFEL KLASSE 1S

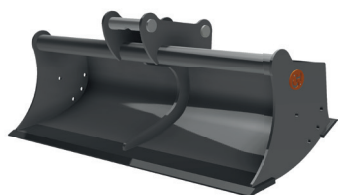
Boden und Seitenteile 5mm, Messer HB400 150x16mm, Versteifungssichel, schwenkbare Ausführung mit 1 Zylinder 2x45° mit einstellbarer Drossel

| Schnittbreite | Inhalt/SAE | Gewicht starr* | Gewicht schwenkbar* |
|---------------|----------------------|----------------|---------------------|
| 850 mm | 0,082 m ³ | 70 kg | 106 kg |
| 1000 mm | 0,097 m ³ | 72 kg | 108 kg |
| 1100 mm | 0,108 m ³ | 75 kg | 111 kg |
| 1200 mm | 0,118 m ³ | 78 kg | 114 kg |
| 1300 mm | 0,129 m ³ | 80 kg | 116 kg |

*Gewicht wurde im CAD mit QC03-Aufnahme berechnet. Andere Aufnahmen variieren. Realgewichte können abweichen.

GRABENRÄUMLÖFFEL

Der Standard-Grabenräumlöffel dient zum Aufnehmen, Transportieren, Heben und Ausschütten. Er eignet sich für Erdreich und leichte Böden, in denen es zu einem leichten bis mittleren Einsatz kommt. Als Produkt für derartige Anwendungsgebiete, lässt sich der Grabenräumlöffel hervorragend für den Graben- und Muldenbau, zum Erstellen von Böschungen und Banketten, Planieren und Grabenräumen und Herstellen von komplexen Geländeformen einsetzen. Erhältlich als starre Ausführung standardmäßig mit Rückenschnede. Für Maschinen mit einem Einsatzgewicht von 2,5 bis 11 Tonnen.



AUSSTATTUNG

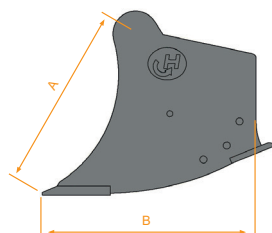
- Versteifungssichel zur Stabilisierung
- Rückenschnede
- starre Ausführung
- individuelle Aufnahme

OPTIONAL

- Unterschraubmesser
- Direktanbau

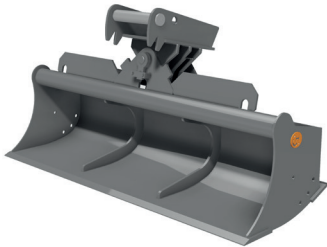
| | Einsatzgewicht | A [mm] | B [mm] |
|-----------|----------------|--------|--------|
| Klasse 2 | 2,5 bis 3,8 t | 410 | 471 |
| Klasse 3 | 3,8 bis 6,5 t | 463 | 515 |
| Klasse 3S | 6,5 bis 12 t | 525 | 585 |

Alle Maßangaben sind theoretisch berechnet und daher ohne Gewähr.



GRABENRÄUMLÖFFEL

Der Standard-Grabenräumlöffel dient zum Aufnehmen, Transportieren, Heben und Ausschütten. Er eignet sich für Erdreich und leichte Böden, in denen es zu einem leichten bis mittleren Einsatz kommt. Als Produkt für derartige Anwendungsgebiete, lässt sich der Grabenräumlöffel hervorragend für den Graben- und Muldenbau, zum Erstellen von Böschungen und Banketten, Planieren und Grabenräumen und Herstellen von komplexen Geländeformen einsetzen. Erhältlich als schwenkbare Ausführung mit Hydraulikzylinder standardmäßig mit Rückenschnede und einstellbarer Drossel. Für Maschinen mit einem Einsatzgewicht von 2,5 bis 11 Tonnen.



AUSSTATTUNG

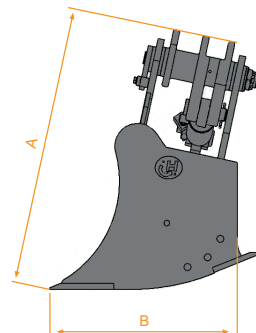
- Versteifungssichel zur Stabilisierung
- Rückenschnede
- schwenkbare Ausführung
- individuelle Aufnahme
- einstellbare Drossel

OPTIONAL

- Unterschraubmesser
- Direktanbau

| | Einsatzgewicht | A [mm] | B [mm] |
|-----------|----------------|--------|--------|
| Klasse 2 | 2,5 bis 3,8 t | 645 | 471 |
| Klasse 3 | 3,8 bis 6,5 t | 691 | 515 |
| Klasse 3S | 6,5 bis 12 t | 817 | 585 |

Alle Maßangaben sind theoretisch berechnet und daher ohne Gewähr.



GRABENRÄUMLÖFFEL KLASSE 2

Boden 8mm, Seitenteile HB400 8mm, Messer HB400 150x20mm, Versteifungssichel und Rückenschnaide, schwenkbare Ausführung mit 1 Zylinder 2x45° mit einstellbarer Drossel

| Schnittbreite | Inhalt/SAE | Gewicht starr* | Gewicht schwenkbar* |
|---------------|----------------------|----------------|---------------------|
| 1000 mm | 0,133 m ³ | 132 kg | 183 kg |
| 1100 mm | 0,148 m ³ | 142 kg | 193 kg |
| 1200 mm | 0,162 m ³ | 152 kg | 203 kg |
| 1300 mm | 0,177 m ³ | 162 kg | 213 kg |
| 1400 mm | 0,191 m ³ | 172 kg | 223 kg |
| 1500 mm | 0,206 m ³ | 182 kg | 233 kg |
| 1600 mm | 0,221 m ³ | 192 kg | 243 kg |

*Gewicht wurde im CAD mit QC03-Aufnahme berechnet. Andere Aufnahmen variieren. Realgewichte können abweichen.

GRABENRÄUMLÖFFEL KLASSE 3

Boden 8mm, Seitenteile HB400 10mm, Messer HB400 150x20mm, Versteifungssichel und Rückenschnaide, schwenkbare Ausführung mit 1 Zylinder 2x45° mit einstellbarer Drossel

| Schnittbreite | Inhalt/SAE | Gewicht starr* | Gewicht schwenkbar* |
|---------------|----------------------|----------------|---------------------|
| 1000 mm | 0,158 m ³ | 150 kg | 204 kg |
| 1100 mm | 0,176 m ³ | 162 kg | 215 kg |
| 1200 mm | 0,194 m ³ | 173 kg | 226 kg |
| 1300 mm | 0,211 m ³ | 184 kg | 237 kg |
| 1400 mm | 0,229 m ³ | 195 kg | 248 kg |
| 1500 mm | 0,246 m ³ | 206 kg | 259 kg |
| 1600 mm | 0,264 m ³ | 217 kg | 270 kg |
| 1700 mm | 0,281 m ³ | 228 kg | 281 kg |
| 1800 mm | 0,299 m ³ | 243 kg | 297 kg |

*Gewicht wurde im CAD mit QC03-Aufnahme berechnet. Andere Aufnahmen variieren. Realgewichte können abweichen.

GRABENRÄUMLÖFFEL KLASSE 3S

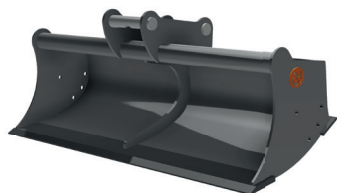
Boden 8mm, Seitenteile HB400 10mm, Messer HB400 200x20mm, Versteifungssichel und Rückenschnede, schwenkbare Ausführung mit 1 Zylinder 2x45° mit einstellbarer Drossel

| Schnittbreite | Inhalt/SAE | Gewicht starr* | Gewicht schwenkbar* |
|---------------|----------------------|-------------------|------------------------|
| 1400 mm | 0,313 m ³ | 259 kg | 366 kg |
| 1500 mm | 0,337 m ³ | 273 kg | 380 kg |
| 1600 mm | 0,361 m ³ | 287 kg | 394 kg |
| 1700 mm | 0,385 m ³ | 301 kg | 408 kg |
| 1800 mm | 0,409 m ³ | 322 kg | 428 kg |
| 2000 mm | 0,457 m ³ | 350 kg | 456 kg |

*Gewicht wurde im CAD mit QC08-Aufnahme berechnet. Andere Aufnahmen variieren. Realgewichte können abweichen.

GRABENRÄUMLÖFFEL

Der Standard-Grabenräumlöffel dient zum Aufnehmen, Transportieren, Heben und Ausschütten. Er eignet sich für Erdreich und leichte Böden, in denen es zu einem leichten bis mittleren Einsatz kommt. Als Produkt für derartige Anwendungsgebiete, lässt sich der Grabenräumlöffel hervorragend für den Graben- und Muldenbau, zum Erstellen von Böschungen und Banketten, Planieren und Grabenräumen und Herstellen von komplexen Geländeformen einsetzen. Erhältlich als starre Ausführung standardmäßig mit Rückenschneide. Für Maschinen mit einem Einsatzgewicht von 11 bis 38 Tonnen.



AUSSTATTUNG

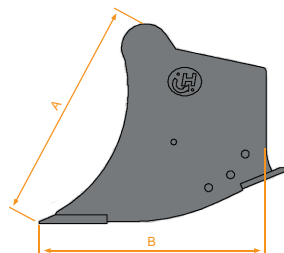
- Versteifungssichel zur Stabilisierung
- Rückenschneide
- starre Ausführung
- individuelle Aufnahme

OPTIONAL

- Unterschraubmesser
- Direktanbau

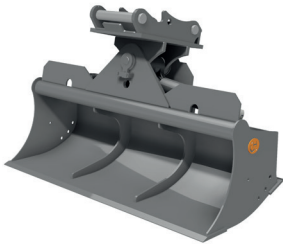
| | Einsatzgewicht | A [mm] | B [mm] |
|-----------|----------------|--------|--------|
| Klasse 4 | 12 bis 16 t | 605 | 670 |
| Klasse 5 | 16 bis 21t | 683 | 773 |
| Klasse 6 | 21 bis 26 t | 770 | 830 |
| Klasse 6S | 26 bis 30 t | 832 | 905 |
| Klasse 7 | 30 bis 36 t | 945 | 987 |

Alle Maßangaben sind theoretisch berechnet und daher ohne Gewähr.



GRABENRÄUMLÖFFEL

Der Standard-Grabenräumlöffel dient zum Aufnehmen, Transportieren, Heben und Ausschütten. Er eignet sich für Erdreich und leichte Böden, in denen es zu einem leichten bis mittleren Einsatz kommt. Als Produkt für derartige Anwendungsgebiete, lässt sich der Grabenräumlöffel hervorragend für den Graben- und Muldenbau, zum Erstellen von Böschungen und Banketten, Planieren und Grabenräumen und Herstellen von komplexen Geländeformen einsetzen. Erhältlich als schwenkbare Ausführung mit Hydraulikzylindern standardmäßig mit Rückschneide und Sperrventil mit Überdruckfunktion. Für Maschinen mit einem Einsatzgewicht von 11 bis 38 Tonnen.



AUSSTATTUNG

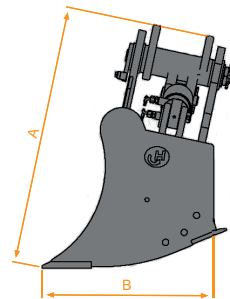
- Versteifungssichel zur Stabilisierung
- Rückschneide
- schwenkbare Ausführung
- individuelle Aufnahme
- Sperrventil mit Überdruckfunktion

OPTIONAL

- Unterschraubmesser
- Direktanbau

| | Einsatzgewicht | A [mm] | B [mm] |
|-----------|----------------|--------------|--------|
| Klasse 4 | 12 bis 16 t | 992 | 670 |
| Klasse 5 | 16 bis 21t | keine Angabe | 773 |
| Klasse 6 | 21 bis 26 t | keine Angabe | 830 |
| Klasse 6S | 26 bis 30 t | keine Angabe | 905 |
| Klasse 7 | 30 bis 36 t | keine Angabe | 987 |

Alle Maßangaben sind theoretisch berechnet und daher ohne Gewähr.



GRABENRÄUMLÖFFEL KLASSE 4

Boden 8mm, Seitenteile HB400 15mm, Messer HB400 200x25mm, Versteifungssichel und Rückenschneide, schwenkbare Ausführung mit 2 Zylindern mit Kolbenstangenschutz 2x45° inkl. Sperrventil mit Überdruckfunktion

| Schnittbreite | Inhalt/SAE | Gewicht starr* | Gewicht schwenkbar* |
|---------------|----------------------|----------------|---------------------|
| 1500 mm | 0,431 m ³ | 353 kg | 504 kg |
| 1600 mm | 0,462 m ³ | 367 kg | 518 kg |
| 1800 mm | 0,524 m ³ | 401 kg | 552 kg |
| 2000 mm | 0,586 m ³ | 429 kg | 580 kg |

*Gewicht wurde im CAD mit QC10-Aufnahme berechnet. Andere Aufnahmen variieren. Realgewichte können abweichen.

GRABENRÄUMLÖFFEL KLASSE 5

Boden 10mm, Seitenteile HB400 15mm, Messer HB400 200x25mm, Versteifungssichel und Rückenschneide, schwenkbare Ausführung mit 2 Zylindern mit Kolbenstangenschutz 2x45° inkl. Sperrventil mit Überdruckfunktion

| Schnittbreite | Inhalt/SAE | Gewicht starr* | Gewicht schwenkbar* |
|---------------|----------------------|----------------|---------------------|
| 1800 mm | 0,631 m ³ | keine Angabe | keine Angabe |
| 2000 mm | 0,707 m ³ | keine Angabe | keine Angabe |
| 2200 mm | 0,783 m ³ | keine Angabe | keine Angabe |
| 2400 mm | 0,859 m ³ | keine Angabe | keine Angabe |

*Gewicht wurde im CAD mit QC10-Aufnahme berechnet. Andere Aufnahmen variieren. Realgewichte können abweichen.

GRABENRÄUMLÖFFEL KLASSE 6

Boden 10mm, Seitenteile HB400 15mm, Messer HB400 300x30mm, Versteifungssichel und Rückenschneide, schwenkbare Ausführung mit 2 Zylindern mit Kolbenstangenschutz 2x45° inkl. Sperrventil mit Überdruckfunktion

| Schnittbreite | Inhalt/SAE | Gewicht starr* | Gewicht schwenkbar* |
|---------------|----------------------|----------------|---------------------|
| 1800 mm | 0,802 m ³ | keine Angabe | keine Angabe |
| 2000 mm | 0,900 m ³ | keine Angabe | keine Angabe |
| 2200 mm | 0,998 m ³ | keine Angabe | keine Angabe |
| 2500 mm | 1,096 m ³ | keine Angabe | keine Angabe |

*Gewicht wurde im CAD mit QC21/25-Aufnahme berechnet. Andere Aufnahmen variieren. Realgewichte können abweichen.

GRABENRÄUMLÖFFEL KLASSE 6S

Boden 12mm, Seitenteile HB400 20mm, Messer HB400 300x35mm, Versteifungssichel und Rückenschneide, schwenkbare Ausführung mit 2 Zylindern mit Kolbenstangenschutz 2x45° inkl. Sperrventil mit Überdruckfunktion

| Schnittbreite | Inhalt/SAE | Gewicht starr* | Gewicht schwenkbar* |
|---------------|----------------------|----------------|---------------------|
| 2000 mm | 1,086 m ³ | keine Angabe | keine Angabe |
| 2200 mm | 1,215 m ³ | keine Angabe | keine Angabe |
| 2400 mm | 1,334 m ³ | keine Angabe | keine Angabe |
| 2600 mm | 1,458 m ³ | keine Angabe | keine Angabe |

*Gewicht wurde im CAD mit QC21/25-Aufnahme berechnet. Andere Aufnahmen variieren. Realgewichte können abweichen.

GRABENRÄUMLÖFFEL KLASSE 7

Boden 12mm, Seitenteile HB400 20mm, Messer HB400 300x40mm, Versteifungssichel und Rückenschneide, schwenkbare Ausführung mit 2 Zylindern mit Kolbenstangenschutz 2x45° inkl. Sperrventil mit Überdruckfunktion

| Schnittbreite | Inhalt/SAE | Gewicht starr* | Gewicht schwenkbar* |
|---------------|----------------------|----------------|---------------------|
| 2000 mm | 1,271 m ³ | keine Angabe | keine Angabe |
| 2200 mm | 1,410 m ³ | keine Angabe | keine Angabe |
| 2400 mm | 1,548 m ³ | keine Angabe | keine Angabe |
| 2500 mm | 1,686 m ³ | keine Angabe | keine Angabe |

*Gewicht wurde im CAD mit QC21/25-Aufnahme berechnet. Andere Aufnahmen variieren. Realgewichte können abweichen.