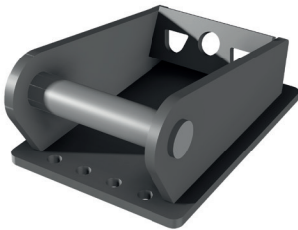


ANBAUPLATTE

Anbauplatten dienen als Verbindungsteile zwischen Löffelstiel bzw. Schnellwechseinrichtung und den verschiedensten Anbauteilen wie Löffel, Abbruch- und Sortiergreifer, Hydraulikhämmer etc. Sowohl schweiß- als auch schraubbar. Bohrbild wird generell vom Kunden mitgeliefert.



- verfügbar für verschiedenste Baggertypen
- geschraubt oder gebolt
- mit oder ohne Gewindebohrung
- mit oder ohne Unterbau