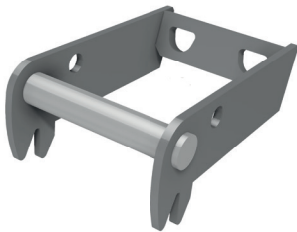


# ANSCHWEISSRAHMEN

Bei einem Anschweißrahmen handelt es sich um einen Adapter mit einer Schnellwechsellaufnahme zum Umbau vorhandener Anbaugeräte. Verfügbar für verschiedenste Baggertypen und Baggergrößen. HENLE-Anschweißrahmen beinhalten die Größen QC01/QC03/QC08/QC10/QC21/25 und HQ40/HQ45.



- Anschweißrahmen für verschiedenste Baggertypen, z.B. OilQuick, Liebherr, Verachtert, etc.
- QuickChange Schnellwechsler optional mit Grundplatte

## ANSCHWEISSRAHMEN

Typ	Gewicht*
QC01	8 kg
QC01HT	8 kg
QC03	15 kg
QC03HT	16,5 kg
HQ40	14 kg
QC08	28 kg
QC08HT	28 kg
HQ45	25 kg
QC10	90 kg
QC21/25	138 kg

\*Gewichte wurden im CAD berechnet. Realgewichte können abweichen.

# GREIFERADAPTER

Als Greiferadapter bezeichnet man einen Adapter mit oder ohne Kreuzgelenk für die Aufnahme eines Greifers. Erhältlich für verschiedenste Baggertypen und Baggergrößen.



Abbildung: Greiferadapter mit Kreuzgelenk

## GREIFERADAPTER MIT KREUZGELENK

Zweiteiliger gekreuzter Adapter zwischen Drehmotor des Greifer und dem Schnellwechsler

## GREIFERADAPTER OHNE KREUZGELENK

Einteiliger Adapter zwischen der vorhandenen Gabel des Greifer und dem Schnellwechsler

Informationen zu Greiferadaptern, siehe Seite 110.

## GREIFERADAPTER

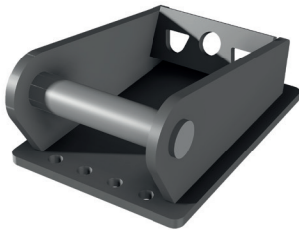
	Gewicht ohne Kreuzgelenk*	Gewicht mit Kreuzgelenk**
QC01	15 kg	30 kg
QC03	20 kg	37 kg
QC08	40 kg	53 kg
QC10	145 kg	185 kg
QC21/25	215 kg	265 kg

\*Gewichte wurden im CAD berechnet. Gewicht abhängig von Ausführung. Realgewichte können abweichen.

\*\* Gewichte wurden im CAD berechnet. Verschiedene Kreuzgelenke können variieren. Gewicht abhängig von Ausführung. Realgewichte können abweichen.

# ANBAUPLATTE

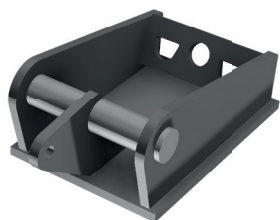
*Anbauplatten dienen als Verbindungsteile zwischen Löffelstiel bzw. Schnellwechseinrichtung und den verschiedensten Anbauteilen wie Löffel, Abbruch- und Sortiergreifer, Hydraulikhämmer etc. Sowohl schweiß- als auch schraubbar. Bohrbild wird generell vom Kunden mitgeliefert.*



- verfügbar für verschiedenste Baggertypen
- geschraubt oder gebolt
- mit oder ohne Gewindebohrung
- mit oder ohne Unterbau

# LASTHAKENADAPTER

*Ein Lasthakenadapter ist ein Adapter mit Wirbelhaken zur Aufnahme mit dem Schnellwechsler und zum Heben von geeigneten Lasten.*



- verfügbar für verschiedenste Baggertypen
- inkl. Wirbelhaken

## WIRBELHAKEN

Haken zur Aufnahme von Lasten über entsprechende Anschlagsmittel. Bestandteil des Lasthakenadapters.

